



Un unico fornitore per tutto ciò che ti occorre

**Brochure
Portfolio**

VERSATILE MARKETING & DESIGN STUDIO / TURIN*

Contents

ABOUT BMC Hub Chi siamo	04-05
SERVIZI Cosa facciamo	06-09
PROGETTI Uno sguardo ai nostri lavori	10-86

About

La nostra idea di business

Generare valore economico per il cliente tramite una comunicazione solida e mirata, capace di garantire un rapido ritorno sull'investimento. Offriamo elevati standard di professionalità e integrità, promuovendo relazioni di lavoro strette e collaborative. Ascoltiamo attentamente le esigenze del cliente per sviluppare strategie personalizzate, allineate alle dinamiche del mercato e alle specifiche del settore. Un approccio innovativo, che sfida i confini convenzionali, per pensare e agire fuori dagli schemi.

Collaborare per creare

Collaboriamo con diversi studi di design e freelance per fornire soluzioni multidisciplinari e altamente personalizzate. Il nostro team, forte di una vasta esperienza, sviluppa strategie su misura che permettono ai nostri clienti di raggiungere obiettivi concreti e duraturi nel tempo, garantendo risultati chiari e solidi.

Unico fornitore

Per implementare una strategia di comunicazione efficace e ben strutturata, è fondamentale monitorare attentamente ogni fase del processo. Avere un unico fornitore in grado di gestire tutti gli aspetti della comunicazione in un mercato in continua evoluzione rappresenta un vantaggio competitivo significativo rispetto ai concorrenti. Questo approccio consente di ridurre i costi grazie a una visione globale, ottimizzando le strategie, integrando soluzioni e migliorando le performance complessive.

**Un modo diverso
di pensare, dentro
e fuori dagli schemi.**

Servizi

OFFERTA MULTIDISCIPLINARE PER SODDISFARE TUTTE LE ESIGENZE DI COMUNICAZIONE DEI CLIENTI. COLLABORIAMO PER FORNIRE SOLUZIONI NUOVE E SOLUZIONI VINCENTI.

Strumenti

Le migliori tecnologie per i migliori risultati

Adobe Illustrator, Adobe Indesign, Adobe Photoshop, Adobe After Effect, Maxon Cinema 4D, Figma, Adobe Premiere Pro, Analytics, Mybusiness, PHP, HTML5, CSS, MySQL, WordPress, Shopify, Woocommerce, Magento, Microsoft Business Central, Procreate, Google marketing platform, AutoCAD, Adsense, Adwords, AWS, Ableton live, Buffer, 4DEM, Canva, Chat GPT, Jasper AI, DALL-E...

Un partner affidabile

Per implementare una strategia di comunicazione efficace e ben strutturata, è fondamentale monitorare attentamente ogni fase del processo comunicativo. Disporre di un consulente capace di gestire tutti questi aspetti rappresenta, nell'attuale mercato in continua evoluzione, un vantaggio competitivo significativo rispetto ai vostri concorrenti.

Servizi MACRO

- ① Grafica e identità
- ② Marketing e posizionamento digitale
- ③ Prodotti e packaging
- ④ Mostre e installazioni
- ⑤ Siti web ed esperienze digitali
- ⑥ Pubblicità e comunicazione
- ⑦ Visualizzazioni di dati, caratteri tipografici
- ⑧ Media, drone, suono e grafica



① Graphics & Identity

Il messaggio del marchio comunicato dal logo di un'azienda, dagli schemi di design, dai caratteri e da altri simboli visivi utilizzati nei messaggi interni ed esterni.



② Marketing digitale e posizionamento

Uso dei canali digitali per commercializzare prodotti e servizi al fine di raggiungere i consumatori. Questo tipo di marketing prevede l'uso di siti web, dispositivi mobili, social media, motori di ricerca, DEM e altri canali simili.



③ Prodotti e packaging

La creazione dell'esterno di un prodotto. Ciò include le scelte del materiale e della forma 3D/2D, nonché la grafica, i colori e i caratteri che vengono utilizzati per avvolgere qualsiasi tipo di contenitore.



④ Mostre e installazioni

Si tratta di un processo integrativo e multidisciplinare che spesso combina architettura, interior design, graphic design, experience e interaction design e altre discipline.



⑤ Siti web e digitale esperienze

Interazioni tra una persona e un'organizzazione, B2B o B2C, rese possibili dalle tecnologie digitali. Progettazione e sviluppo software di piattaforme web digitali strategiche.



⑥ Pubblicità e comunicazioni

Promuovere un'azienda e i suoi prodotti o servizi attraverso canali a pagamento. Supportiamo la vostra azienda nell'avvio, nella gestione e nell'implementazione di comunicazioni di marketing a pagamento.



⑦ Visualizzazioni di dati, Caratteri tipografici e stampa

Tradurre le informazioni in un contesto visivo digitale o cartaceo, come una mappa o un grafico, per rendere i dati più facili da comprendere e da cui trarre spunti per il cervello umano.



⑧ Media, Drone, Suono e movimento grafico

Creazione di contenuti multimediali come video, foto e animazioni grafiche 2D / 3D. Riprese aeree certificate con licenza europea/britannica A1/A3



Progetti

Uno sguardo ai nostri lavori.

**AIUTIAMO
LA TUA AZIENDA
A CRESCERE**

Wibe Srl

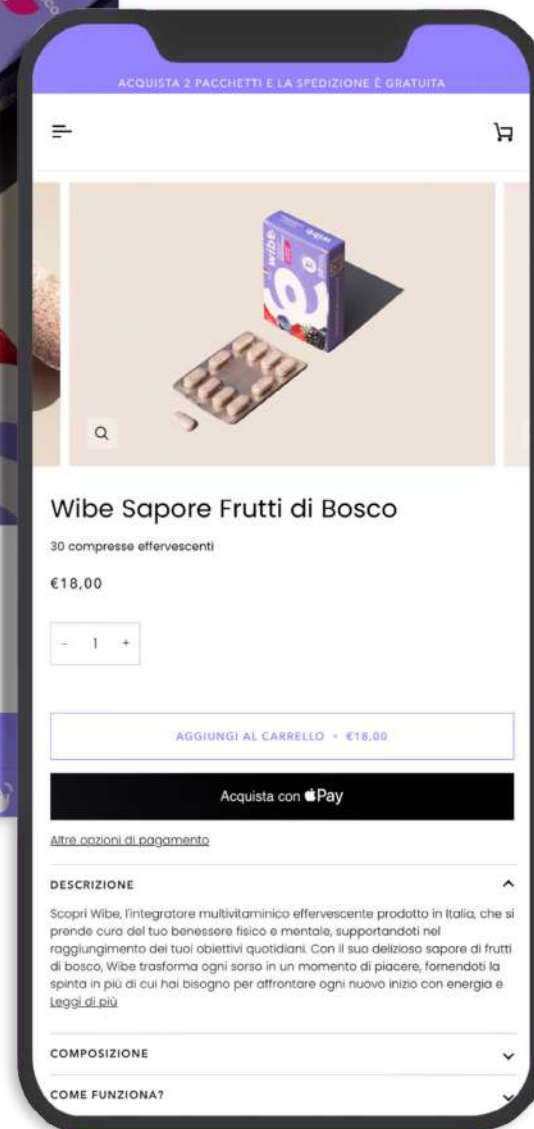
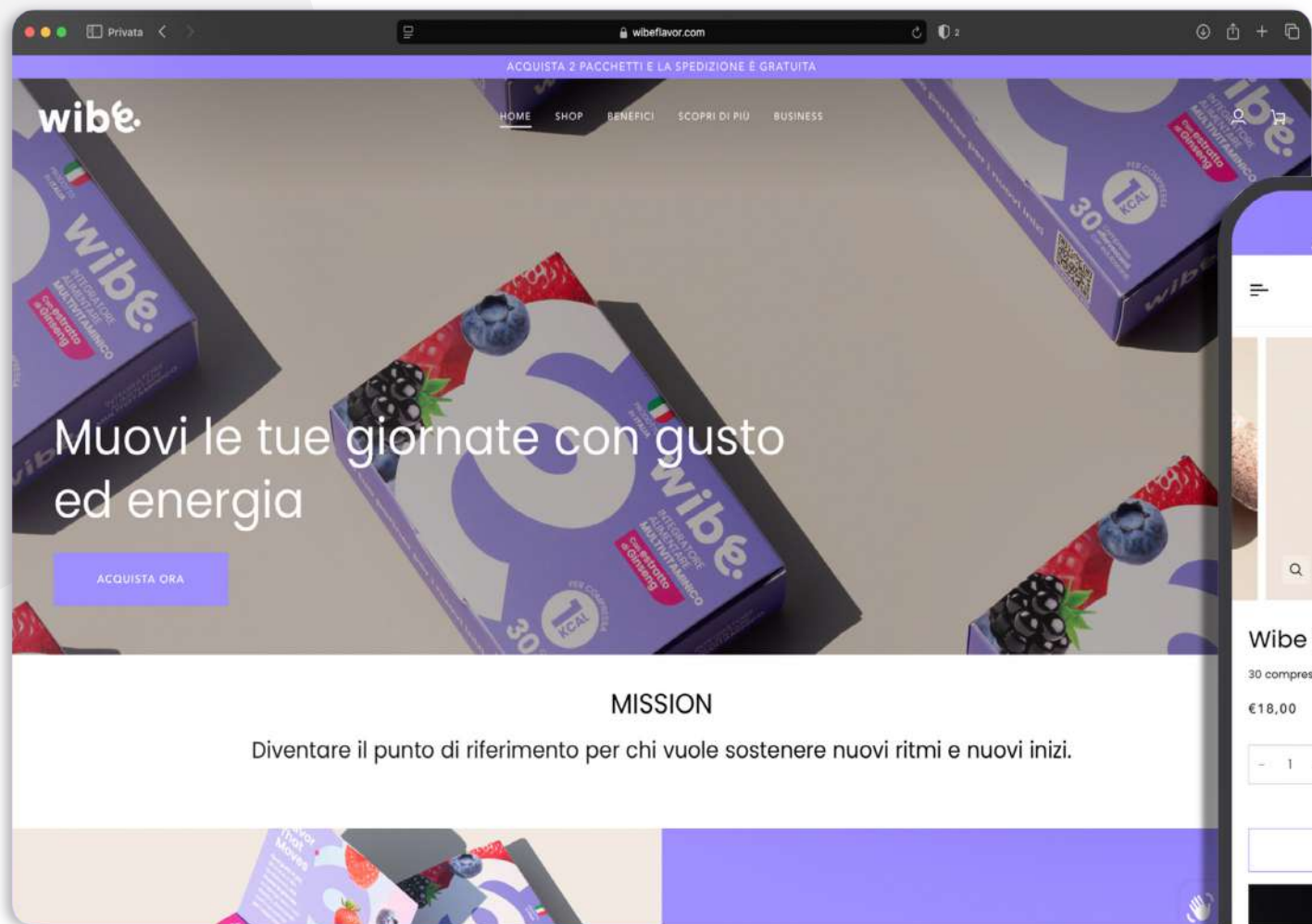
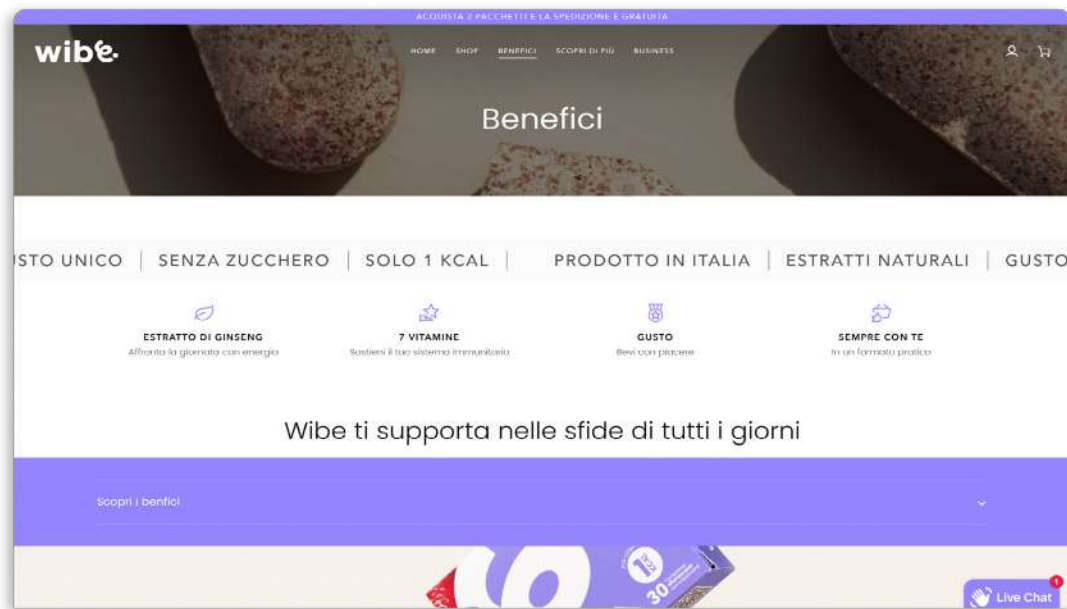
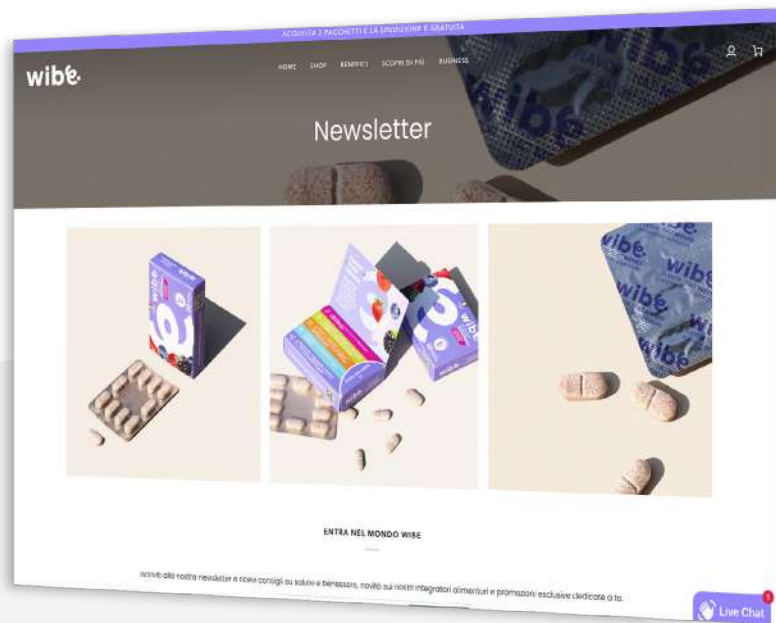
Wibe Srl è specializzata nella produzione di integratori di alta qualità in compresse effervescenti, accuratamente formulati con aromi della frutta ed estratti naturali. Ogni nostro prodotto è realizzato con meticolosa attenzione per supportarti nel tuo benessere quotidiano.

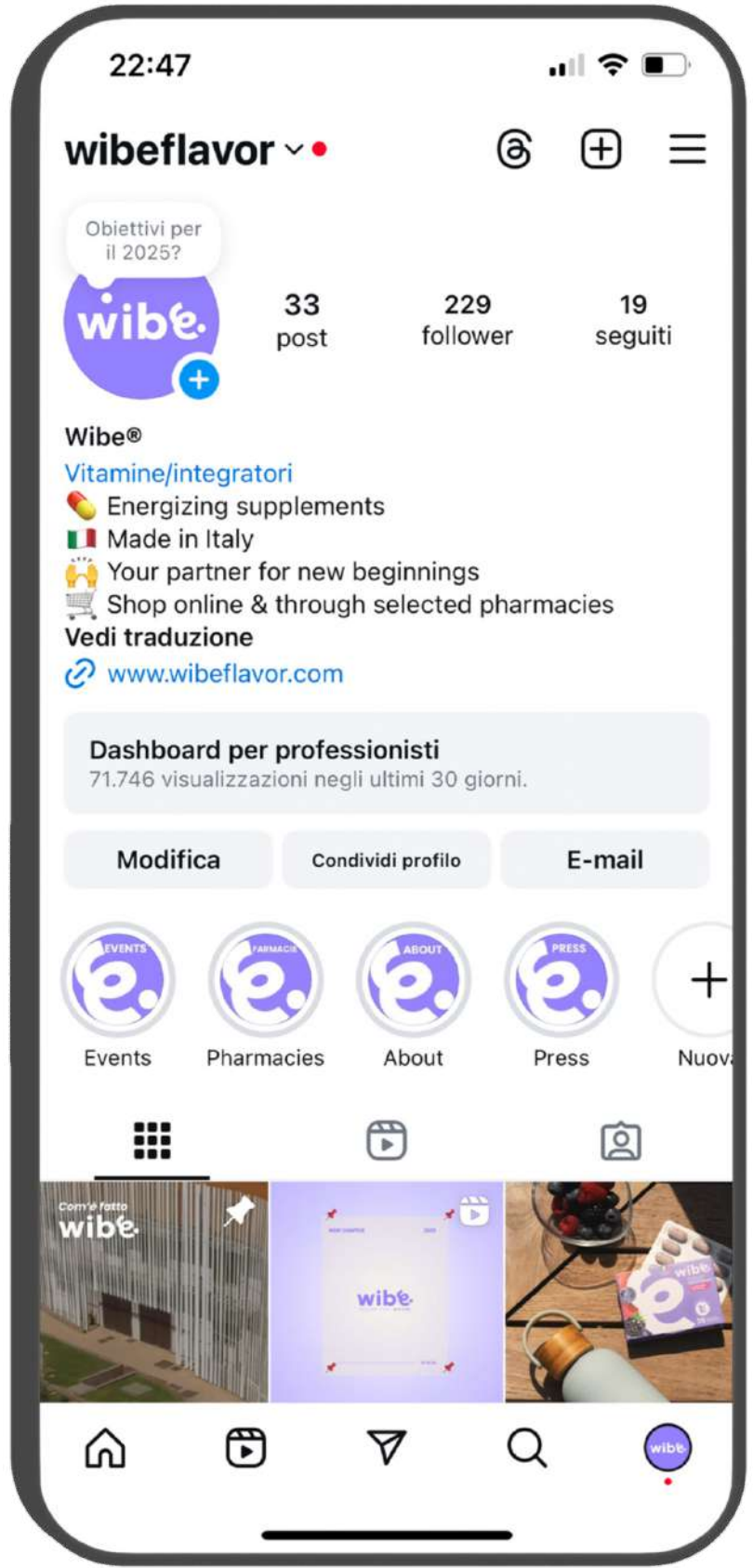
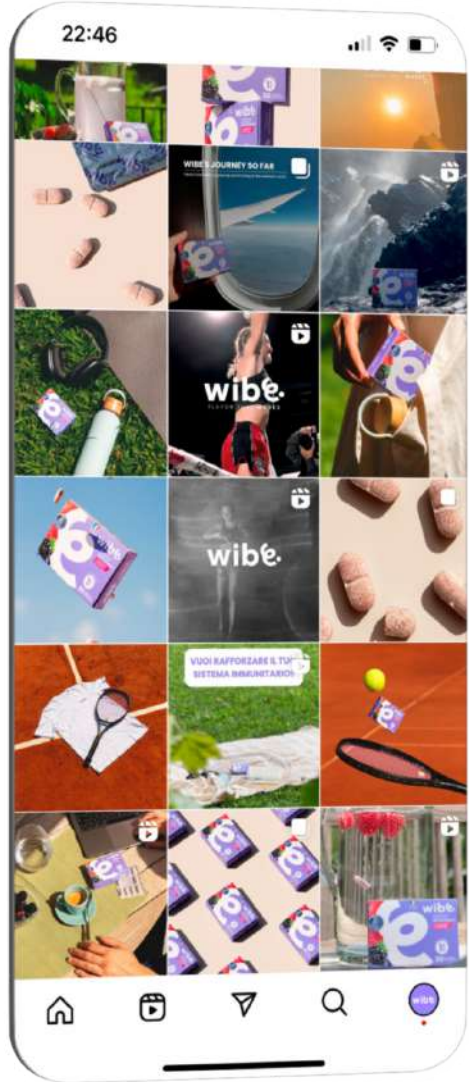
Risultati

Ci siamo occupati della creazione completa del sito web utilizzando Shopify, curando anche le grafiche e l'aspetto visivo. Abbiamo progettato e realizzato le fotografie, sviluppato i testi con un copywriting strategico e configurato il negozio digitale per un'esperienza utente ottimale. Inoltre, abbiamo ideato e realizzato la grafica per lo stand alle fiere, assicurando una comunicazione coordinata e di impatto. Seguiamo anche campagne di email marketing, pubblicità sponsorizzate e la gestione dei social media per garantire una presenza digitale efficace e integrata. Per il mercato B2B, abbiamo sviluppato espositori farmaceutici, occupandoci di ogni fase del processo: dalla progettazione 3D alla grafica, fino alla stampa finale.

wibe.





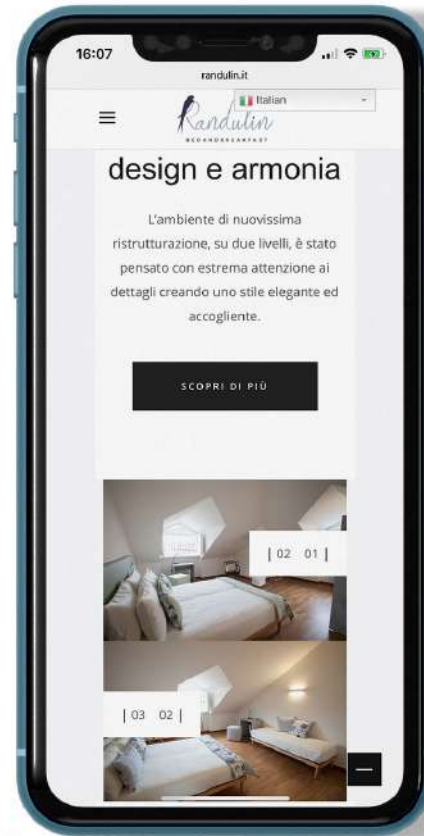
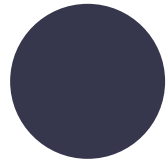
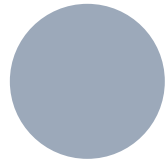
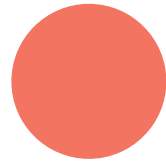
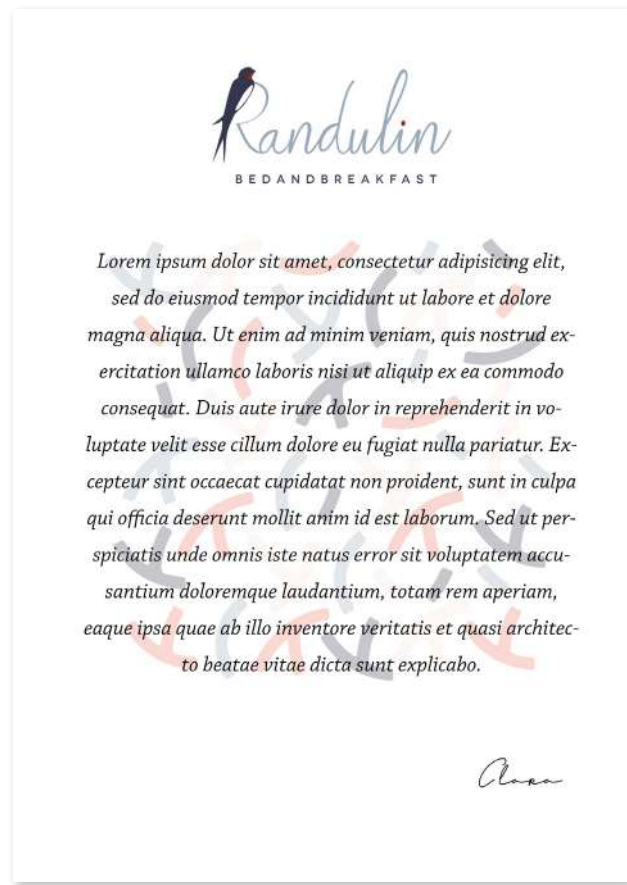





 Randulin
 B E D A N D B R E A K F A S T

Randulin B&B

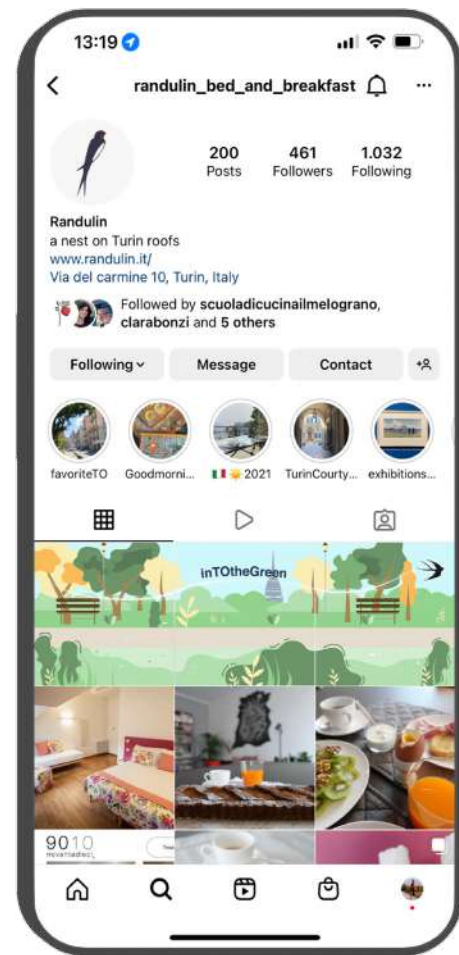
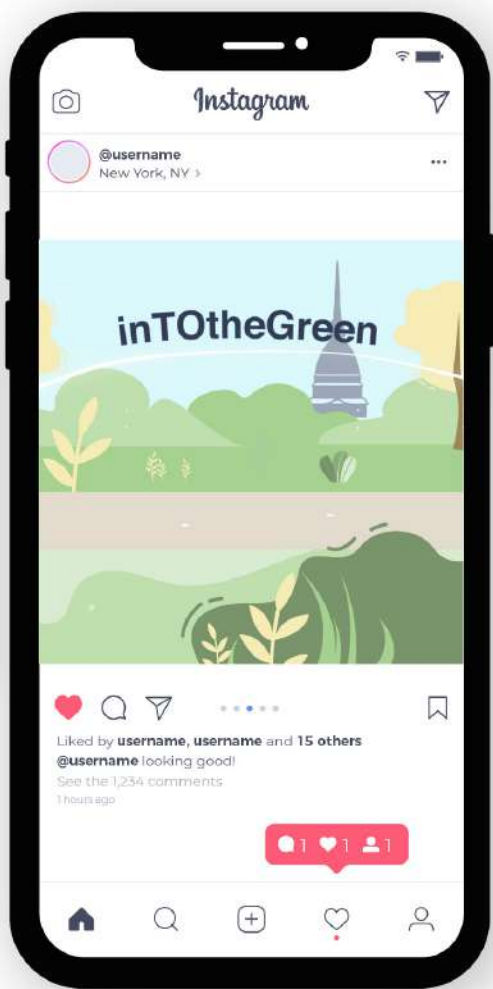
Abbiamo guidato il cliente nella creazione di un'identità digitale completa, coniugando le sue esigenze con un percorso strategico e servizi mirati a garantire un rapido e solido ritorno sull'investimento nel medio termine. La richiesta iniziale del cliente era chiara: "Desidero un logo elegante e raffinato, che sia al contempo moderno, di stile e capace di trasmettere un'identità accogliente." Siamo riusciti a tradurre questa visione in un progetto che riflette perfettamente i suoi valori e il suo posizionamento.



Risultati

Grazie al nostro supporto, il cliente ha ottenuto un vantaggio competitivo significativo. Abbiamo integrato la comunicazione con strategie di marketing digitale, creando campagne pubblicitarie mirate che hanno garantito un rapido ritorno sull'investimento (ROI).

Randulin ha affidato a noi la gestione completa della sua identità grafica, tipografica, digitale e comunicativa, assicurando coerenza e qualità. Questo approccio ha permesso di raggiungere l'obiettivo condiviso: puntualità, precisione e design.

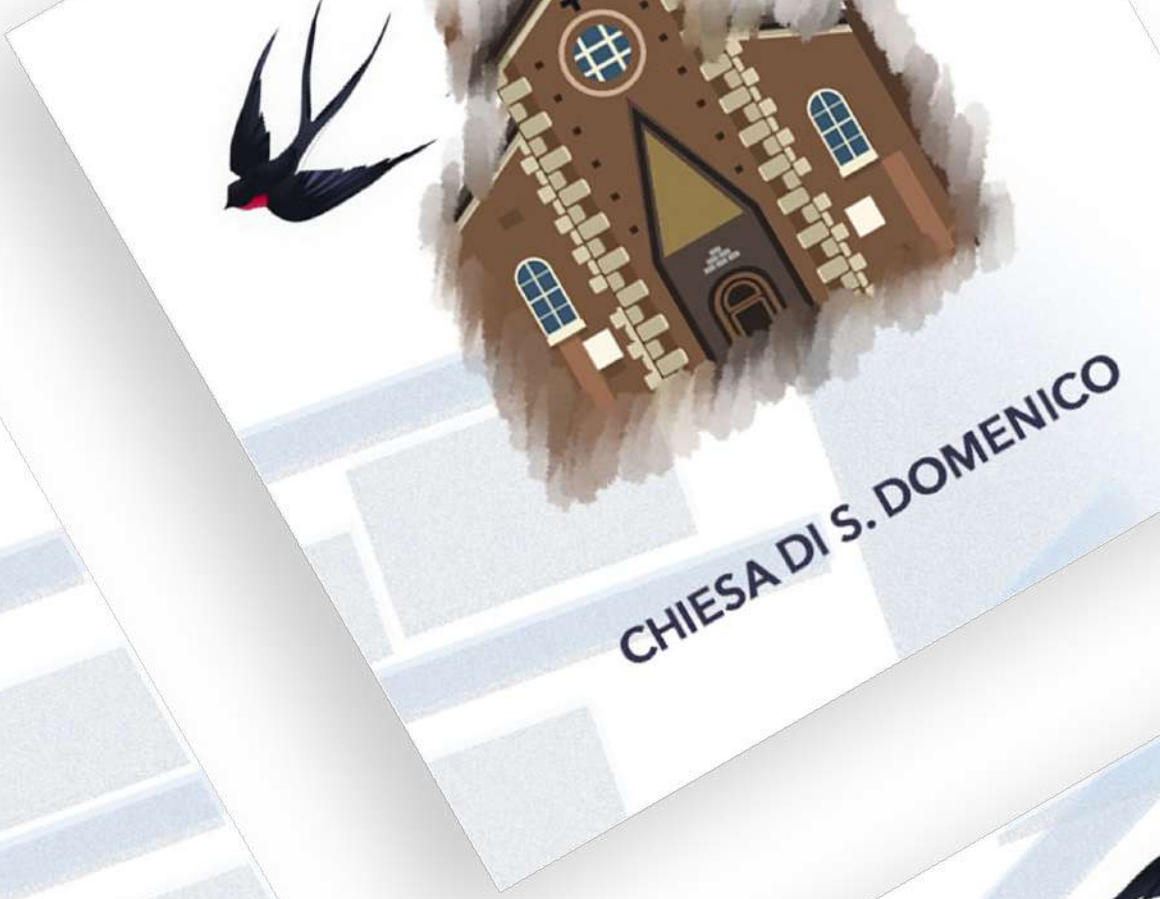




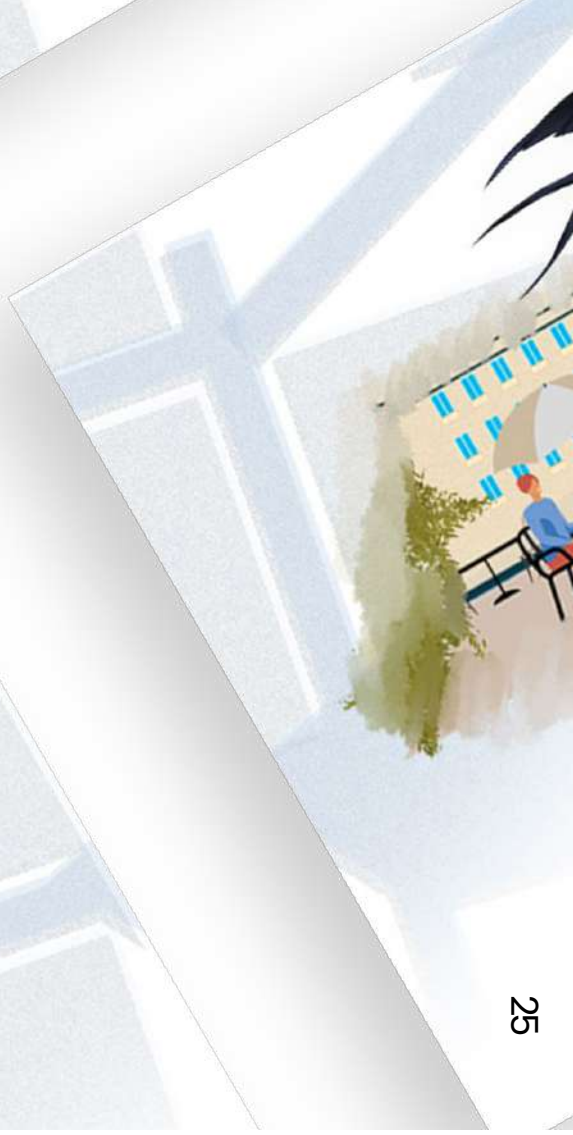
SANTUARIO DELLA CONSOLATA



PIAZZA E. FILIBERTO



CHIESA DI S. DOMENICO



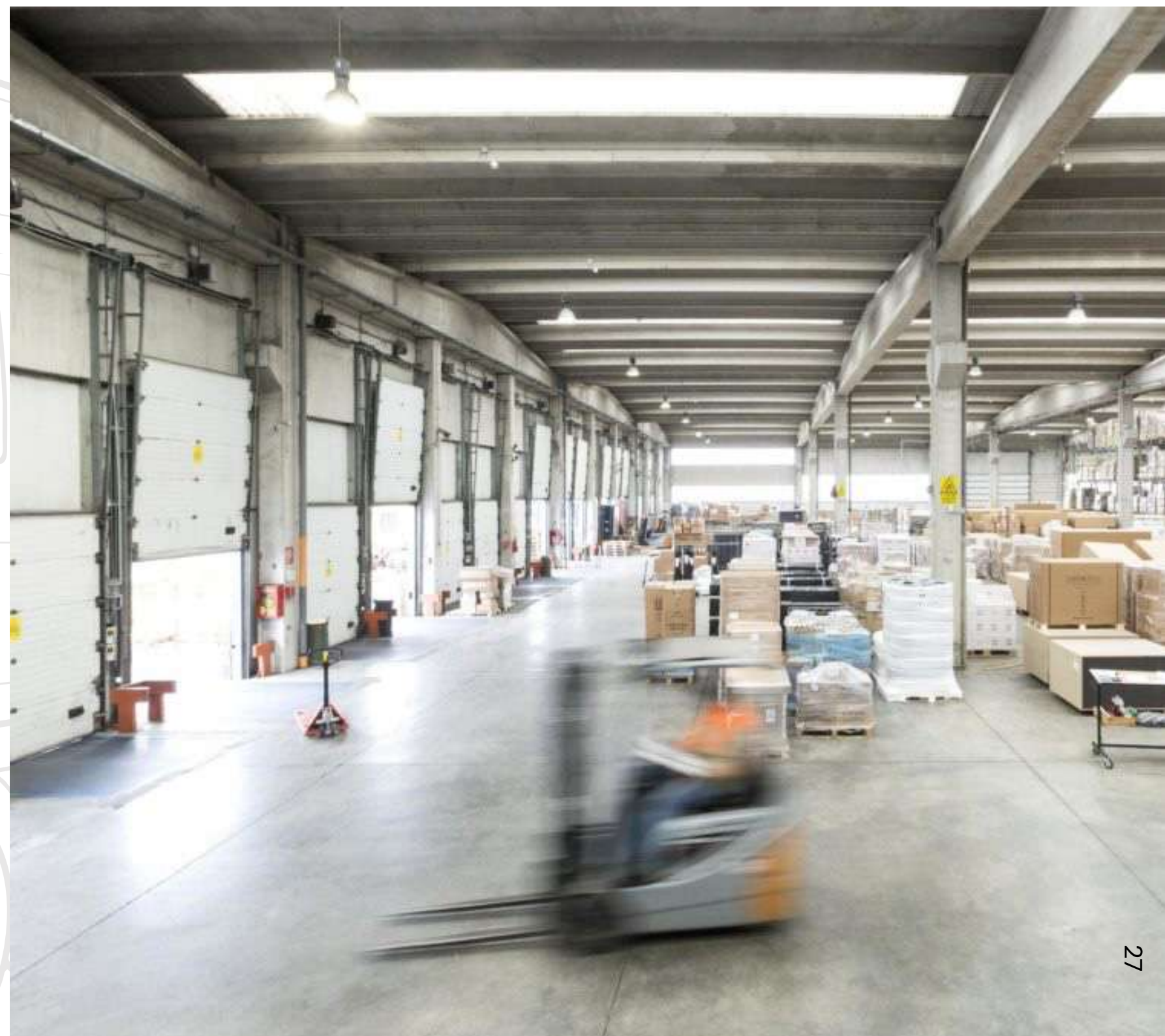
LMM Logistics S.p.A

LMM Logistics

LMM Logistics S.P.A. è un'azienda leader nel settore della logistica, con una forte presenza nei settori Retail, Grande Distribuzione, Food & Beverage, Tessile e Automotive. Fin da subito, l'obiettivo era chiaro: creare un sito web dinamico con una sezione dedicata agli articoli, progettata per valorizzare i numerosi riconoscimenti ricevuti. Un risultato di cui andare fieri è il posizionamento di LMM Logistics al 35° posto a livello globale per velocità di crescita.

Risultati

Abbiamo supportato il cliente nello sviluppo di un sito web moderno e funzionale, combinando le sue richieste con una struttura ben organizzata che risponde pienamente alle sue esigenze. L'azienda partiva da un sito obsoleto e incompleto; grazie al nostro intervento, ora dispone di una presenza online chiara e contemporanea, capace di comunicare efficacemente con i propri clienti e rafforzare la propria immagine digitale.





SOLIDITÀ E TRASPARENZA

Affidarsi a LMM LOGISTICS significa scegliere una società operante nel settore logistico industriale, che fornisce regolarmente ai documenti la possibilità di verificare la correttezza dei dati. LMM Logistics significa affidarsi a un partner solido ed affidabile. Desideriamo essere per voi un partner affidabile e capace di affrontare la vostra sfida logistica.

PROGETTIAMO e gestiamo LA LOGISTICA

VIDEO AZIENDALE

type to search...

Per la prima volta l'Italia è il Paese con più imprese nella FT 1000.
MILLIONARIE.IT - Il Financial Times pubblica l'annuale classifica delle 1000 aziende che crescono più velocemente in Europa. E «per la prima volta l'Italia è il Paese con il maggior...

Le 15 aziende italiane cresciute maggiormente nel 2021.
Maggio 20, 2021 | By: admin
NEWS SRL - IISole24ore in collaborazione con Statista ha stilato la classifica delle 450 aziende italiane che hanno ottenuto la maggiore crescita di fatturato nel triennio tra il 2016...

Leader della Crescita 2021: Vincono Digitalizzazione e Sostenibilità.
EXPORTIAMO.IT - Cavalcare l'onda della digitalizzazione e...

LMM Logistics, l'azienda torinese è 35esima al mondo per velocità di crescita.
TORINO TECH MAP - +192,6% nelle entrate.

Leader della crescita 2021: la classifica delle aziende italiane cresciute di più.
IL SOLE 24 ORE - Leader della...

TAGS
2021 Business24 Classifica crescita
Espresso, L'Espresso, L'Espresso, Financial Times



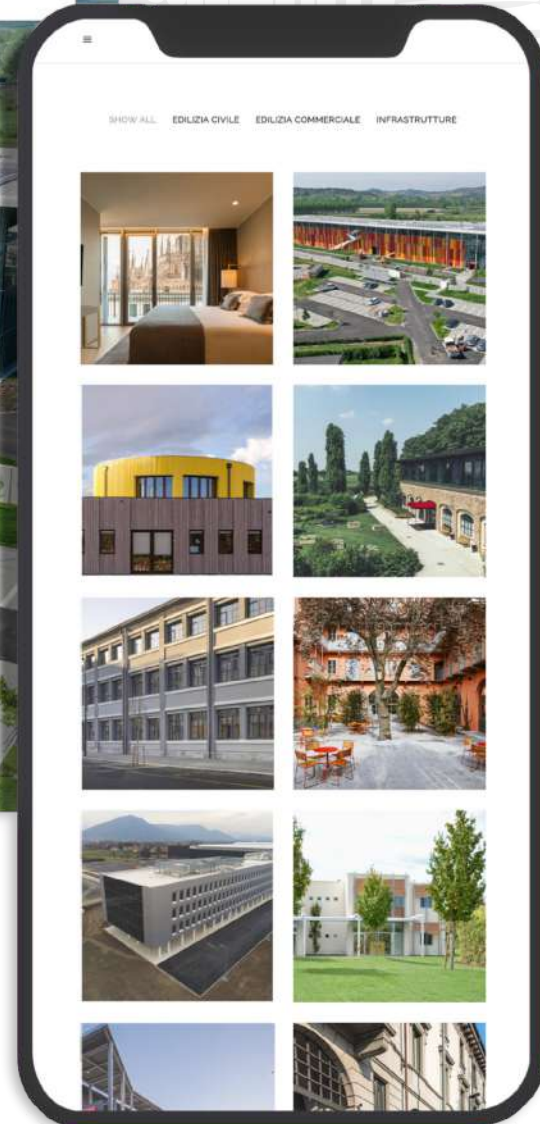
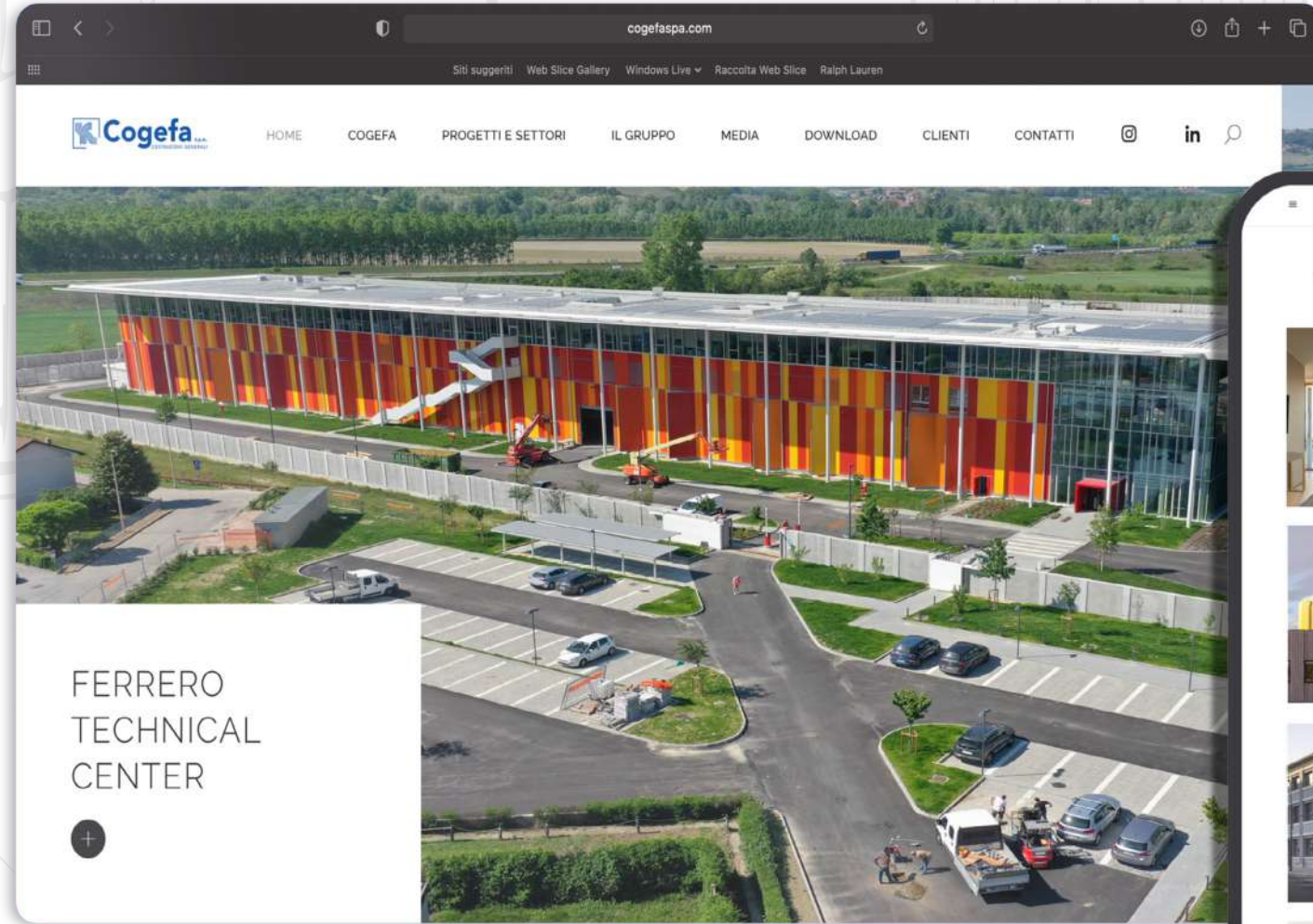
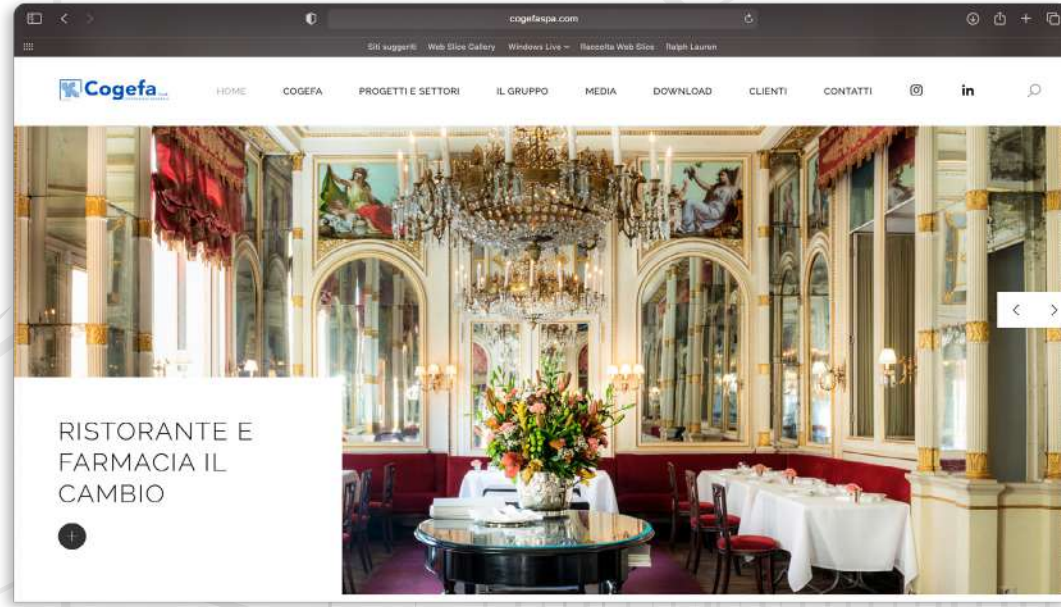
Cogefa S.p.A

Cogefa S.P.A., azienda leader nel settore delle costruzioni, si è dichiarata pienamente soddisfatta del lavoro svolto. Abbiamo apportato numerosi cambiamenti, guidando il cliente verso una chiara e moderna identità digitale. Il sito è stato arricchito con diverse sezioni, tra cui interviste, brochure, area clienti e progetti, e integrato con il loro ERP aziendale, migliorando così l'efficienza e la comunicazione interna ed esterna.

Risultati

L'azienda disponeva di un sito web obsoleto e incompleto; grazie al nostro supporto, ora può comunicare con i propri clienti attraverso un'immagine online chiara, moderna e perfettamente allineata alla sua struttura aziendale.

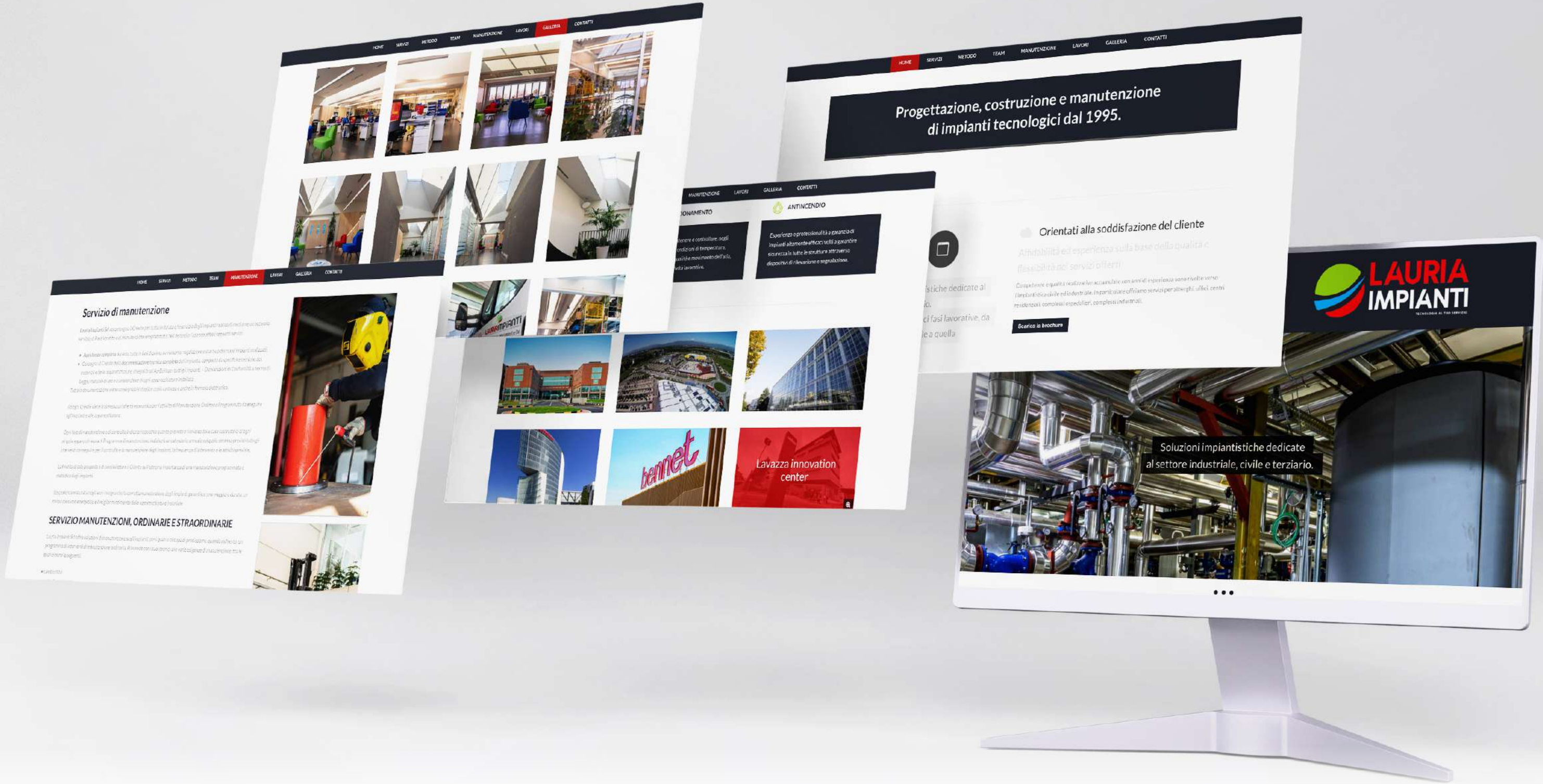






Lauria Impianti Srl

Lauria Impianti Srl è un'azienda specializzata nella realizzazione di soluzioni impiantistiche per i settori industriale, civile e terziario. Il loro obiettivo era comunicare ai potenziali clienti un'immagine fortemente tecnica, evitando grafiche eccessivamente decorative o fuorvianti, per mantenere un approccio professionale e diretto.

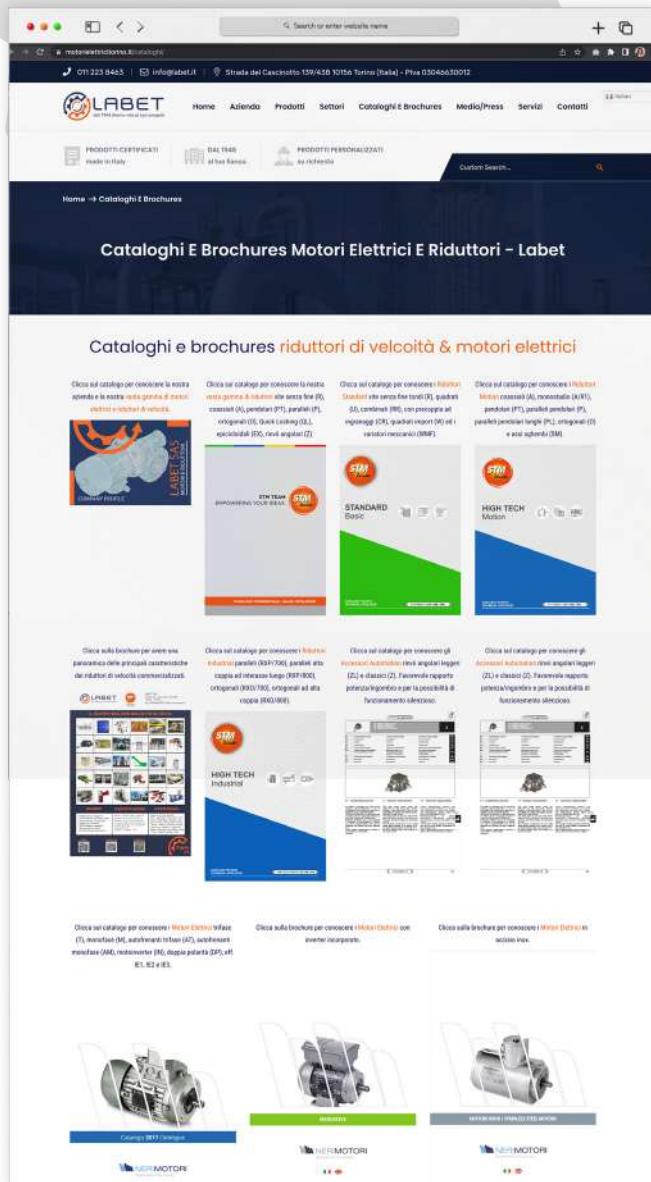
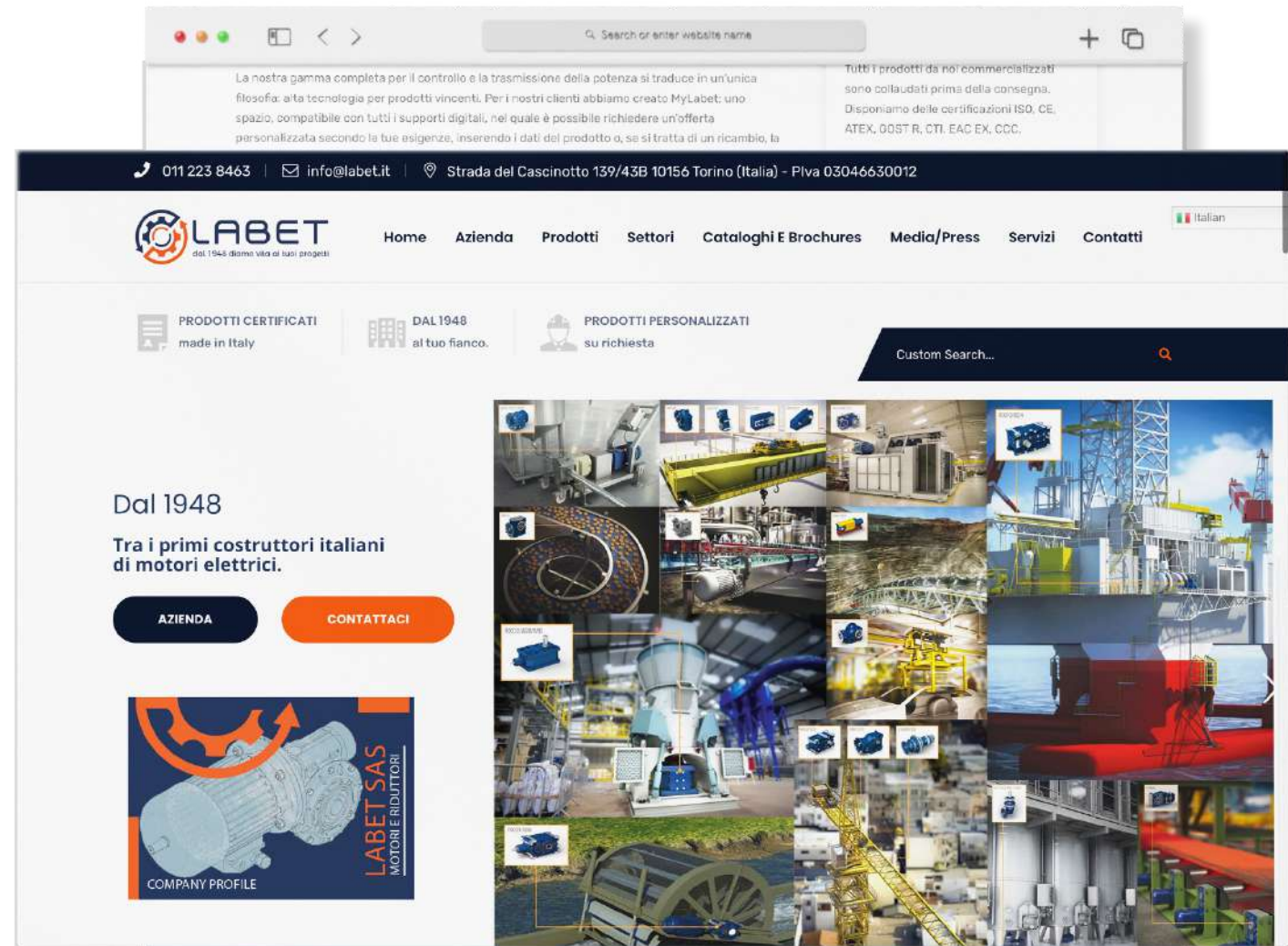




Da tre generazioni nel campo della trasmissione di potenza. Oltre 73 anni di esperienza in questo campo.

Labet Sas

Motori elettrici e riduttori di velocità che trasmettono il movimento a una vasta gamma di applicazioni: nastri trasportatori, impianti di autolavaggio, porte a impacchettamento, macchinari per miniere, imballaggio, gestione e depurazione dei fluidi, dighe, pompe, macchine per l'imbottigliamento, macchine tessili, gru a ponte e molto altro. Dal 1948, l'azienda ha dato vita ai progetti dei suoi clienti, offrendo soluzioni tecnologiche innovative e altamente performanti.



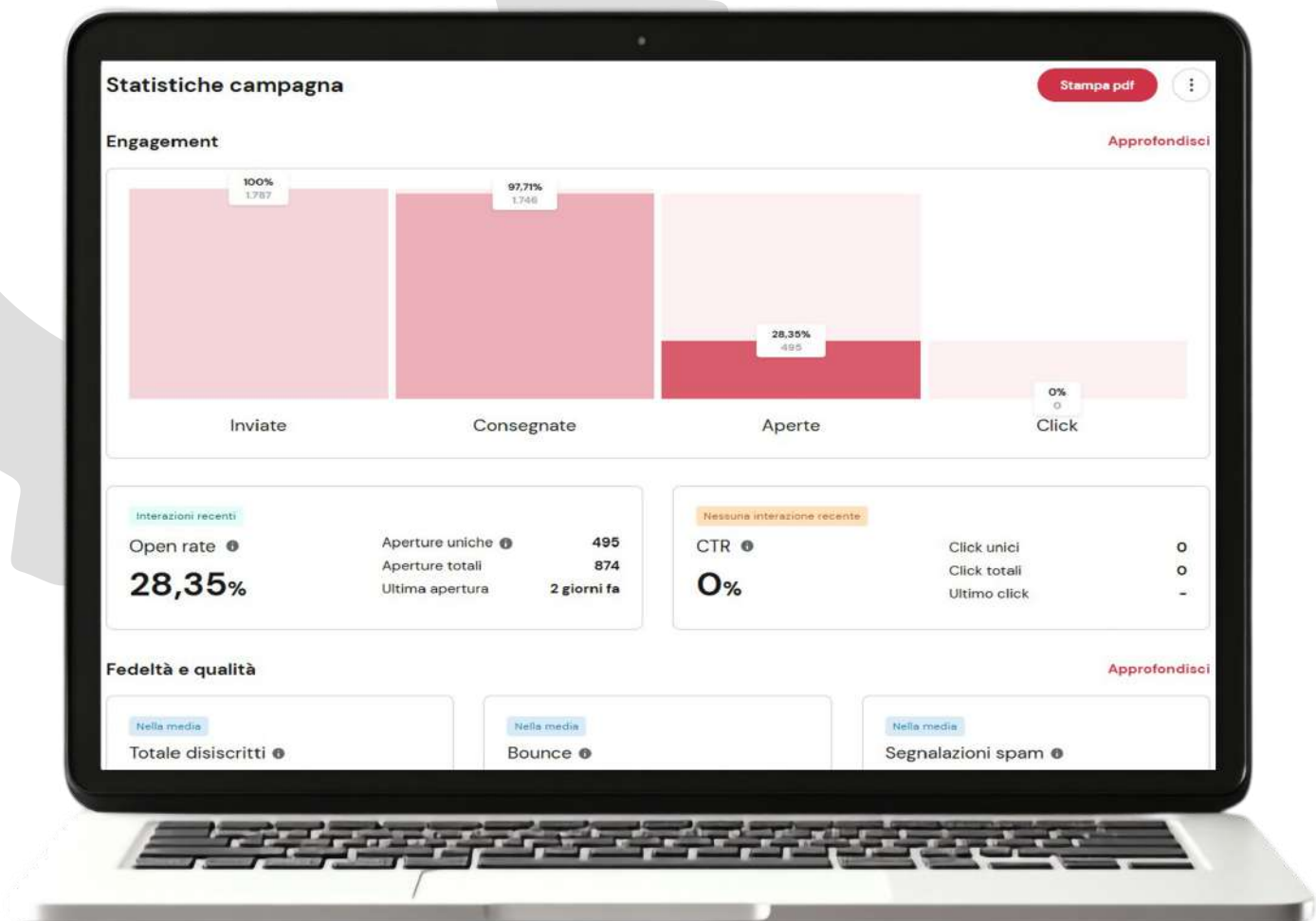
Risultati

abet ha richiesto una consulenza completa per rinnovare la sua immagine comunicativa e digitale. Grazie alla nostra strategia di marketing digitale, l'azienda ha aumentato il fatturato e acquisito nuovi clienti, raggiungendo il punto di pareggio (BEP) in sei mesi. Con l'aiuto di BMCHUB, sono stati identificati 20.000 clienti, utilizzando i dati per ottimizzare il direct email marketing e le statistiche sul sito. Inoltre, è stata sviluppata una strategia SEO per migliorare la visibilità nei motori di ricerca, consentendo all'azienda di competere più efficacemente sul mercato.



Un team vincente





Campagna DEM

In BMCHUB, seguiamo con attenzione e professionalità ogni fase delle campagne DEM (Direct Email Marketing) dei nostri clienti, assicurandoci che ogni invio sia mirato, personalizzato e ottimizzato per raggiungere i migliori risultati. Dall'analisi preliminare del target e la creazione di contenuti accattivanti, fino alla segmentazione delle liste di contatti e alla misurazione delle performance, ogni dettaglio è curato per massimizzare l'efficacia.

Grazie a un monitoraggio costante e a report dettagliati, siamo in grado di adattare in tempo reale le strategie, migliorando continuamente le performance delle campagne.

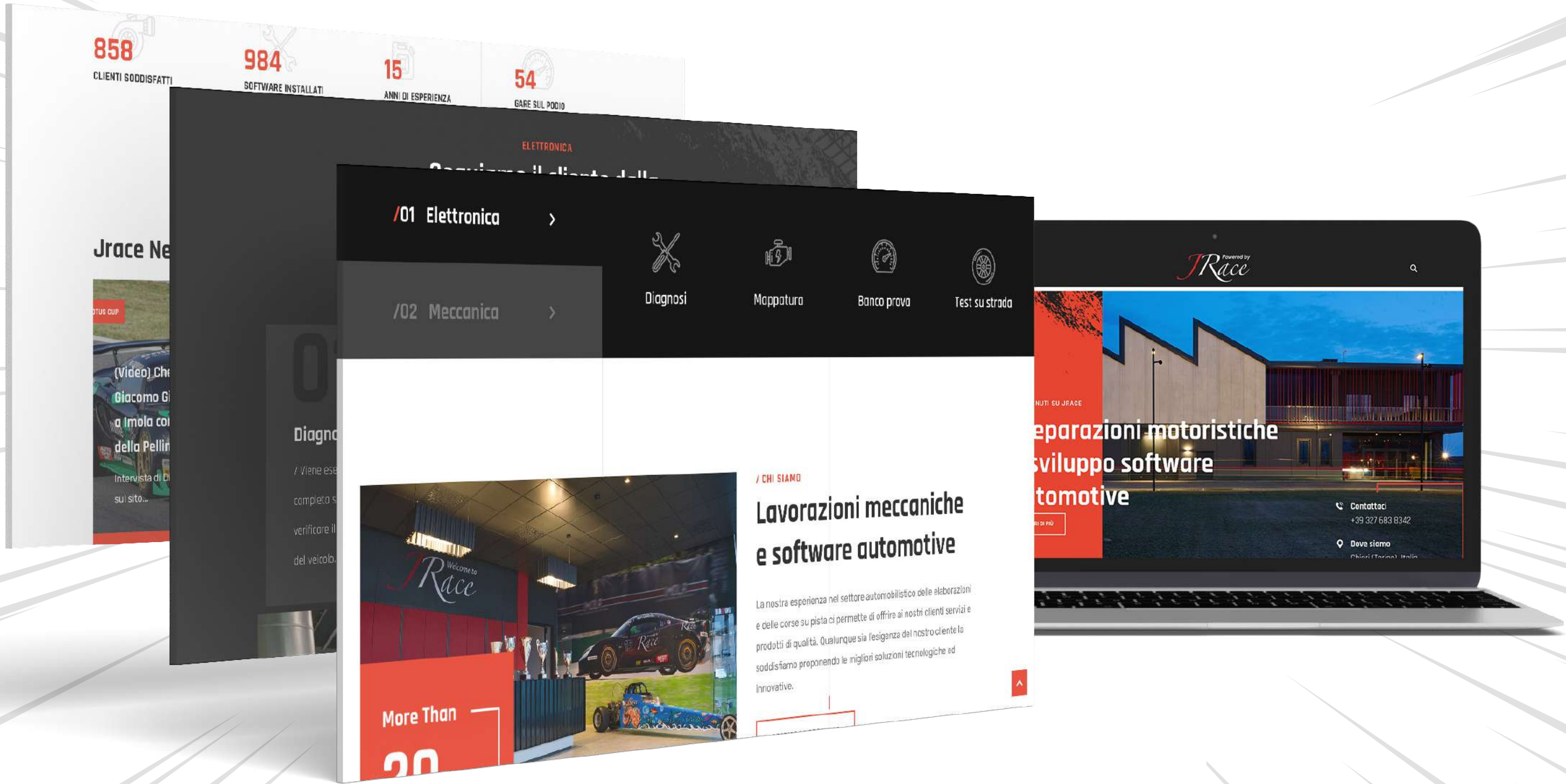


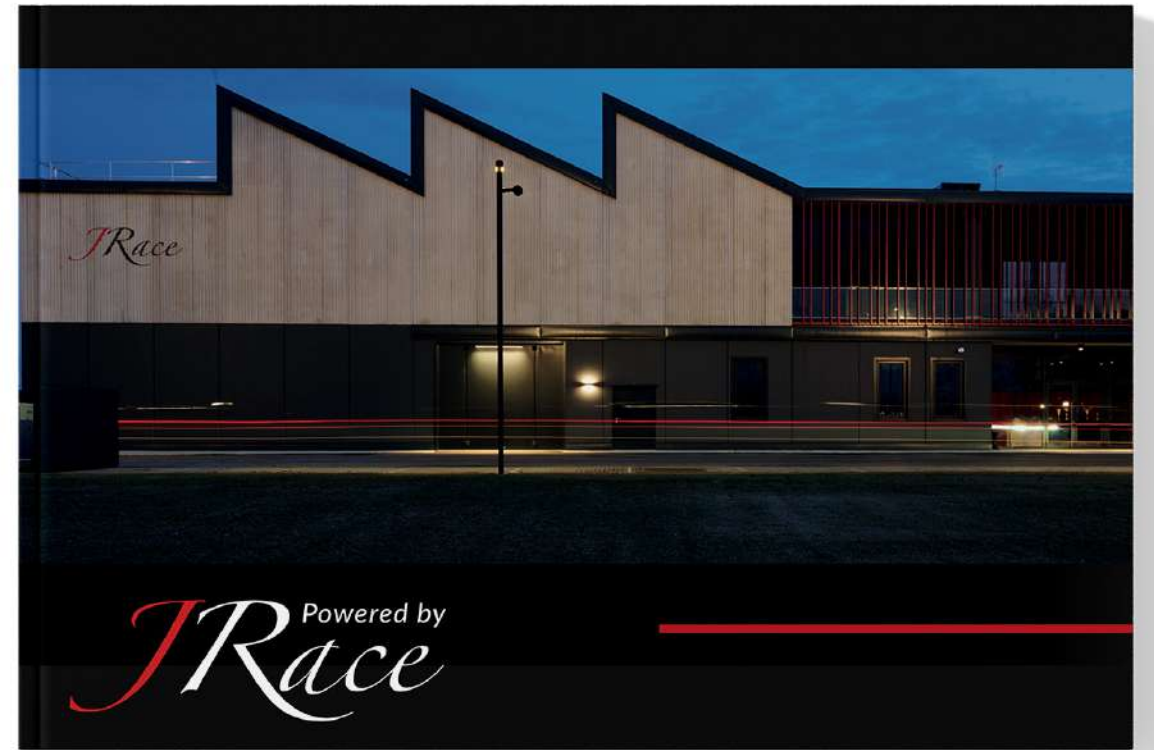


JRace

JRace Srl

race, azienda specializzata nello sviluppo di auto da corsa, ha richiesto a BM-CHUB la creazione di grafiche, siti web e materiali stampati per diversi supporti di comunicazione. Il nostro lavoro ha avuto l'obiettivo di trasmettere l'energia e l'innovazione che caratterizzano il mondo delle corse, garantendo coerenza e impatto visivo su ogni piattaforma.





JR Race Powered by

JR

SALVA IL CONTATTO:

Giacomo Giubergia
CEO

Via dell'Industria 17, 10023
Chieri, Torino

+39 327 6838342

info@jrce.it

www.jrace.it

PIÙ DI 25 ANNI AL SERVIZIO DEI NOSTRI CLIENTI.

06
JR Race

QUALITÀ
L'esperienza maturata negli anni ci permette di offrire le migliori soluzioni per il vostro veicolo.

ATTREZZATURE
Utilizzo di strumentazione di ultima generazione al fine di operare sulla maggior parte del parco auto disponibile.

ASSISTENZA
Supporto tecnico garantito in loco oppure presso i nostri distributori ufficiali.

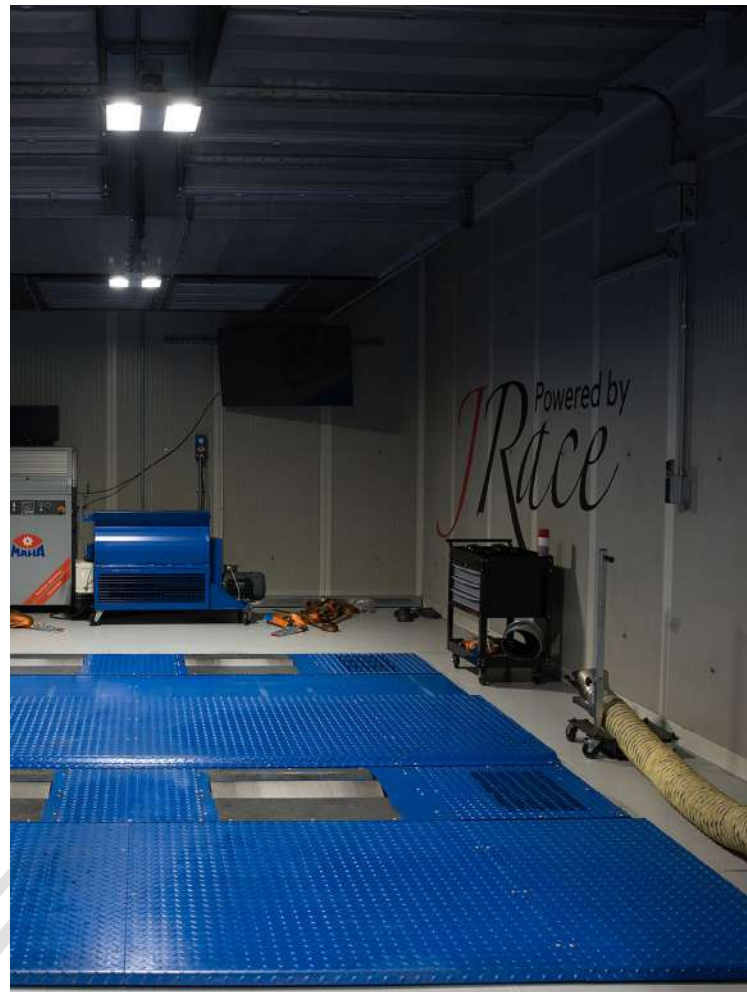
07
JR Race



Risultati

Quando il progetto si è complicato, BMC HUB ha affrontato la sfida. Diversi fornitori avevano rinunciato a posizionare un cartello di tre metri per un metro su una parete irregolare, ma noi abbiamo preso in carico il compito. Dopo aver noleggiato una piattaforma aerea, abbiamo completato l'installazione con precisione.

Inoltre, BMC HUB ha supportato il cliente nella produzione di adesivi per autoveicoli e nella progettazione di uno zerbino di quattro metri. Grazie alla nostra rete di fornitori, garantiamo un servizio rapido, efficiente e sempre preciso.





Azienda agricola dedicata
all'allevamento e alla
commercializzazione di pecore
Suffolk per il pascolo.

Cascina Arnalda

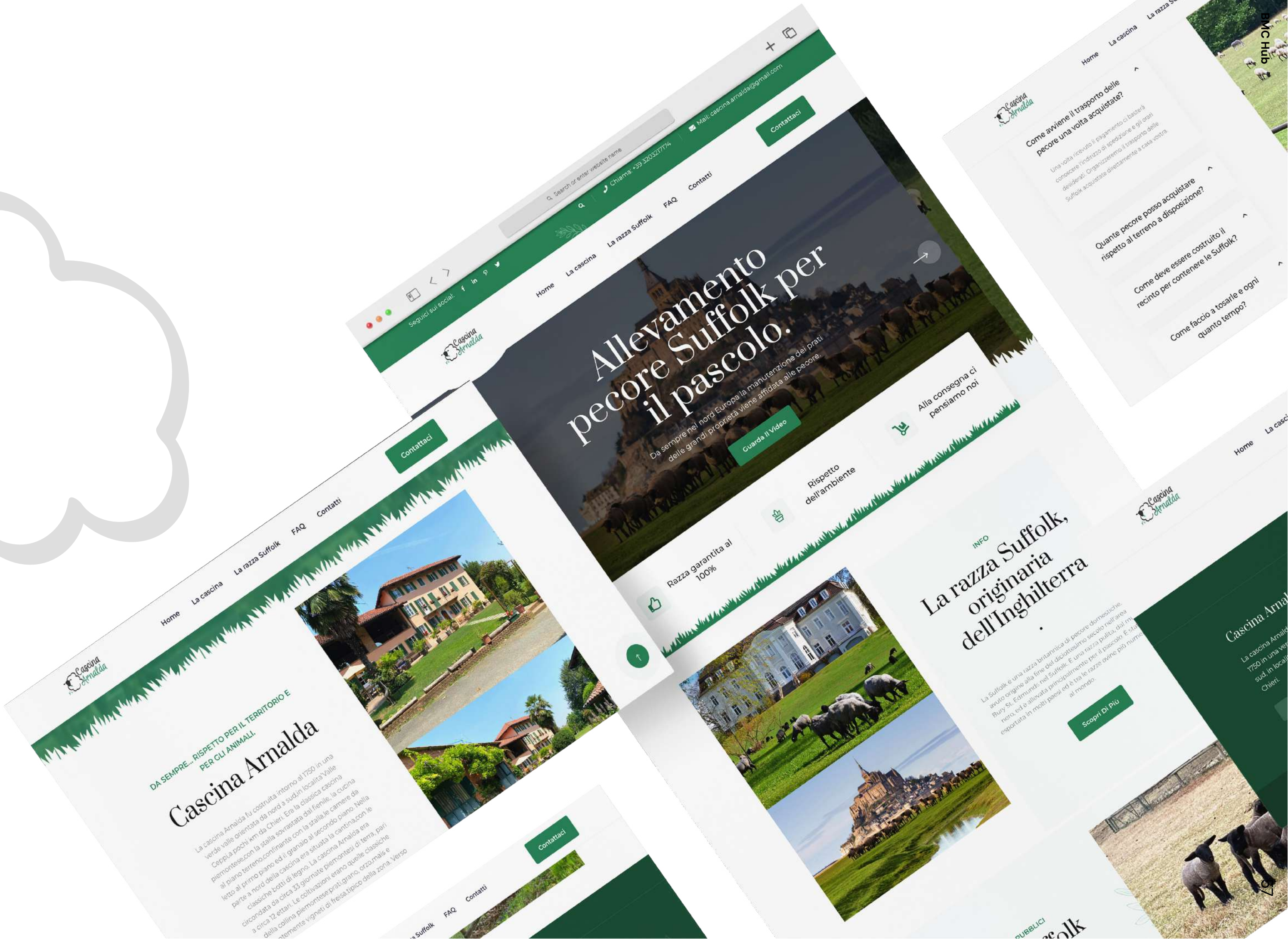




Risultati

Il cliente ha richiesto una consulenza per sviluppare la propria identità comunicativa. Utilizzando droni FPV, abbiamo realizzato un video aziendale che presenta l'azienda e la tenuta. Abbiamo anche progettato il logo e la carta intestata, rispettando le caratteristiche rustiche e l'attività principale dell'azienda agricola. Grazie ai nostri esperti fotografi, abbiamo sviluppato un sito web con un'esperienza utente semplice e intuitiva, progettato per attrarre un flusso costante di visitatori.



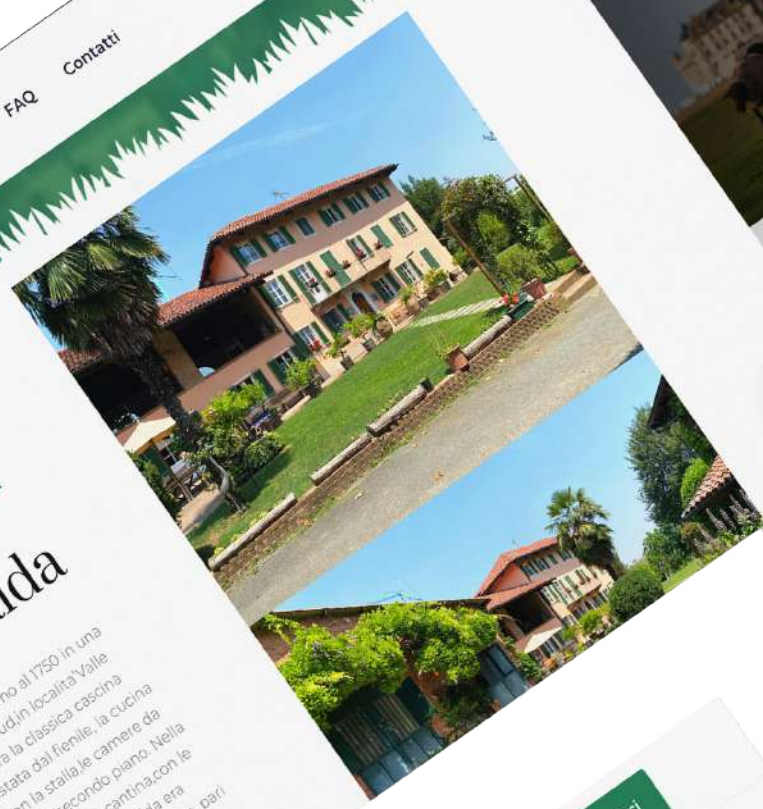


Cascina Arnalda

DA SEMPRE... RISPETTO PER IL TERRITORIO E PER GLI ANIMALI.

La cascina Arnalda fu costruita intorno al 1750 in una verde valle orientata da nord a sud in località Valle Cerchia pochi km da Chieri. Era la classica cascina piemontese con la stalla sovrastata dai fienili, la cucina al piano primo ed il granaio al secondo piano. Nella parte a nord della cascina era situata la cantina con le classiche botti di legno. La cascina Arnalda era circondata da circa 33 giornate piemontesi di terra, pari a circa 12 ettari. Le coltivazioni erano quelle classiche della collina piemontese: prati, grano, orzo, mais e naturalmente vigneti di freisa tipico della zona. Verso

Contattaci



Contattaci

Contattaci

Home La cascina La razza Suffolk FAQ Contatti

Allevamento pecore Suffolk per il pascolo.

Da sempre nel nord Europa la manutenzione dei prati delle grandi proprietà viene affidata alle pecore.

Guarda il Video

Alla consegna ci pensiamo noi

Razza garantita al 100%

Rispetto dell'ambiente

La razza Suffolk, originaria dell'Inghilterra

La Suffolk è una razza britannica di pecore domestiche, avuto origine alla fine del diciottesimo secolo nell'area Bury St. Edmunds nel Suffolk. È una razza pulita dal mantello nero, ed è allevata principalmente per il pascolo. È stata esportata in molti paesi ed è tra le razze ovine più numerose al mondo.

Scopri Di Più



PUBBLICI Suffolk

Come avviene il trasporto delle pecore una volta acquistate?

Una volta ricevuto il pagamento ci basterà conoscere l'indirizzo di spedizione e gli orari desiderati. Organizzeremo il trasporto delle Suffolk acquistate direttamente a casa vostra.

Quante pecore posso acquistare rispetto al terreno a disposizione?

Come deve essere costruito il recinto per contenere le Suffolk?

Come faccio a tosarle e ogni quanto tempo?



Cascina Arnalda
La cascina Arnalda
1750 in una valle
sud in località
Chieri.

Home La cascina

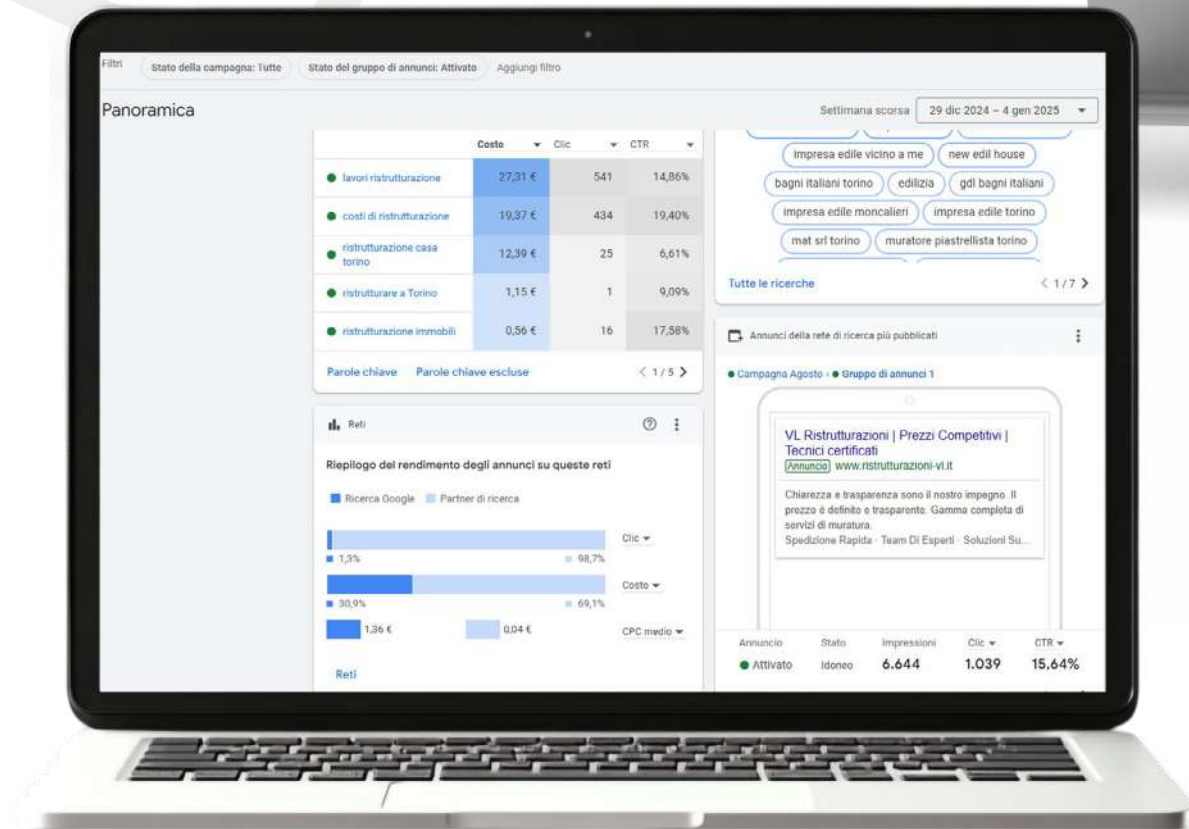
BMC Hub



L'azienda di ristrutturazioni si specializza nella trasformazione e nel recupero di edifici, offrendo soluzioni personalizzate per ogni tipo di progetto.

VL Ristrutturazioni





Risultati

Per il cliente, abbiamo sviluppato il sito web, creato grafiche personalizzate, gestito le campagne sponsorizzate e implementato la strategia SEO. Grazie a queste azioni, il cliente ha registrato un significativo aumento del numero di nuovi clienti.



Ronchi.
Azienda Agricola

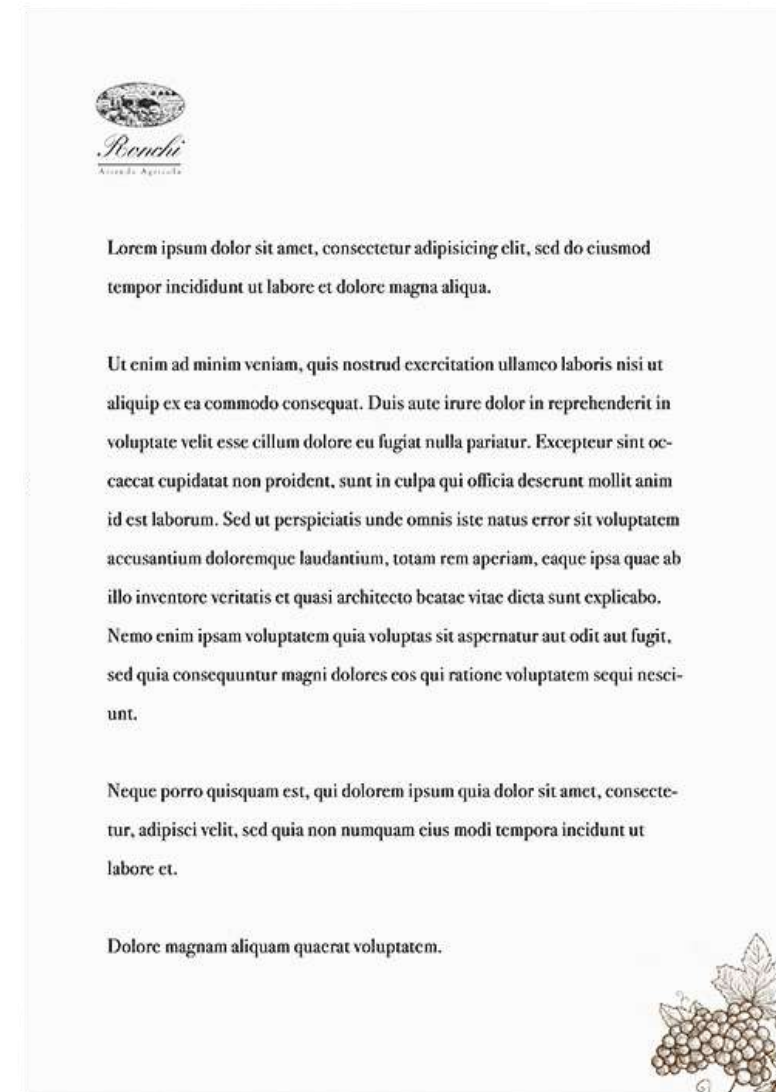
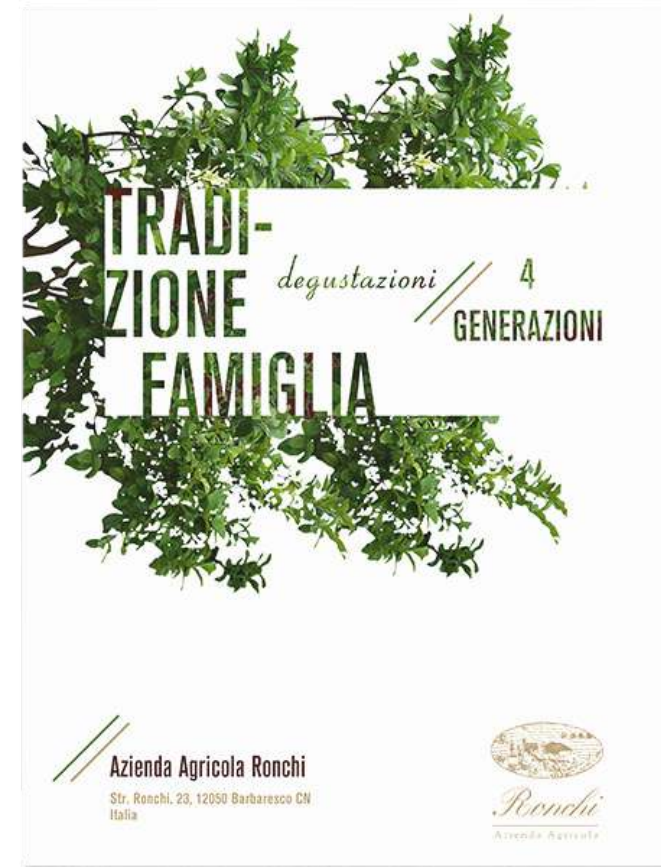
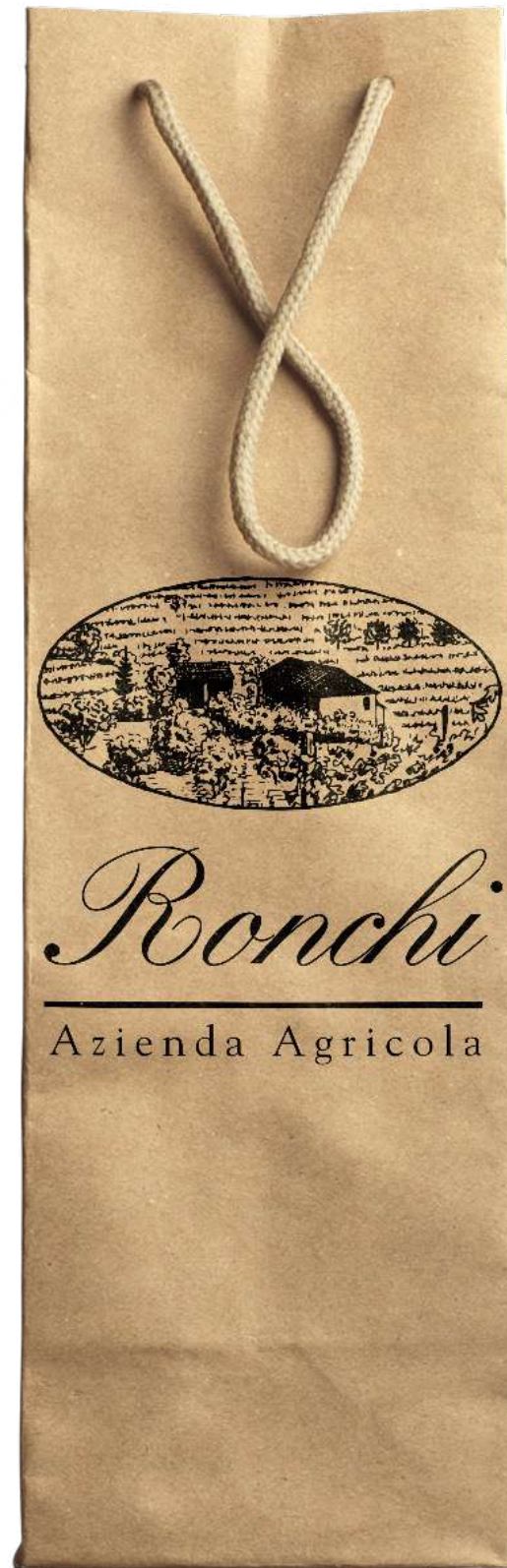
Azienda Agricola Ronchi

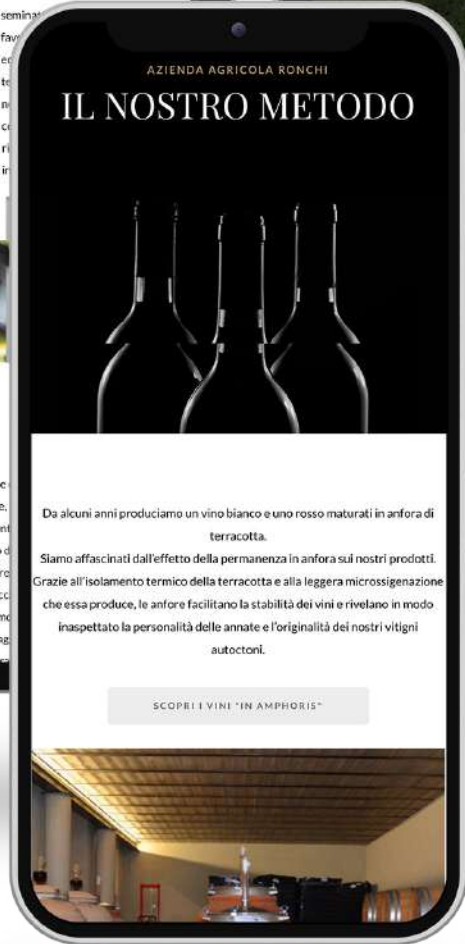
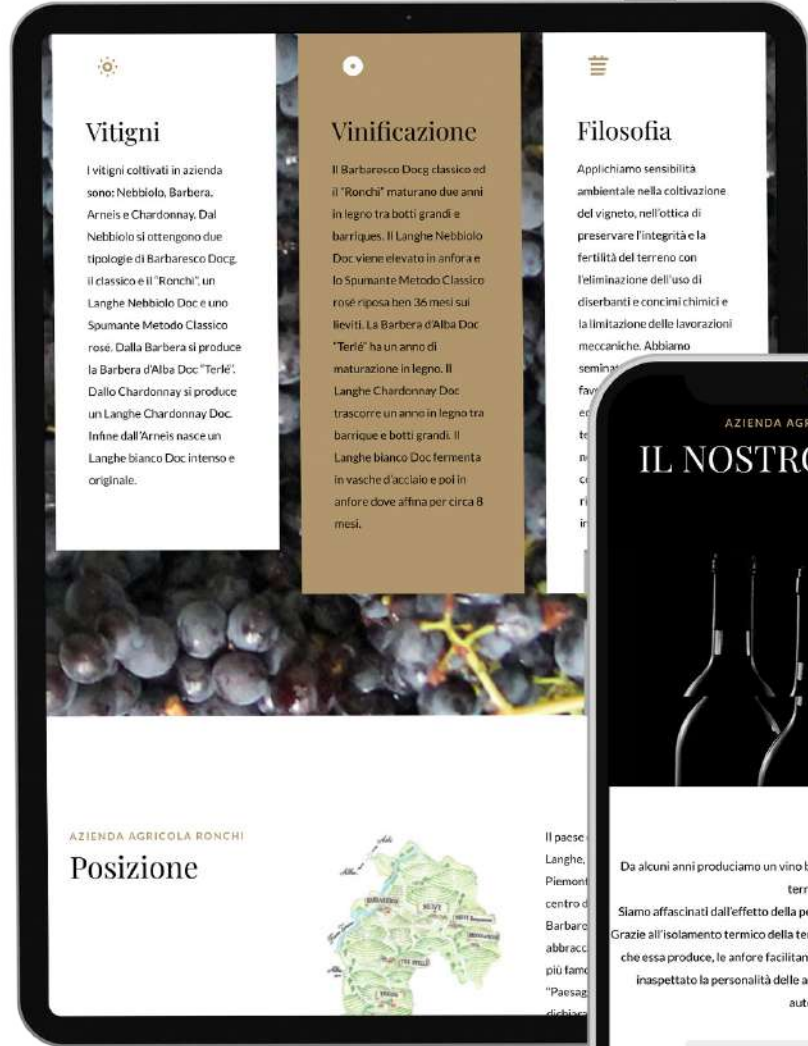
L'azienda agricola Ronchi è stata fondata alla fine del XIX secolo da Carlo Rocca, bisnonno dell'attuale proprietario, Giancarlo Rocca. Dal 1996, Giancarlo, figlio di Alfonso Rocca, ha preso le redini dell'azienda, infondendo una nuova visione orientata alla sostenibilità. Grazie alla sua sensibilità ambientale, ha introdotto pratiche innovative nella coltivazione del vigneto, favorendo il mantenimento del suo naturale equilibrio.



Risultati

L'Azienda Agricola Ronchi si è affidata a BMC HUB per il restyling del sito web, includendo le schede tecniche dei vini in collaborazione con lo Studio Montaldo. Abbiamo curato anche tutte le fotografie. Grazie a una strategia SEO mirata e un buon posizionamento sui motori di ricerca, l'azienda ha potuto consolidare la sua presenza sia a livello nazionale che internazionale, promuovendo il suo innovativo processo di vinificazione in anfora.

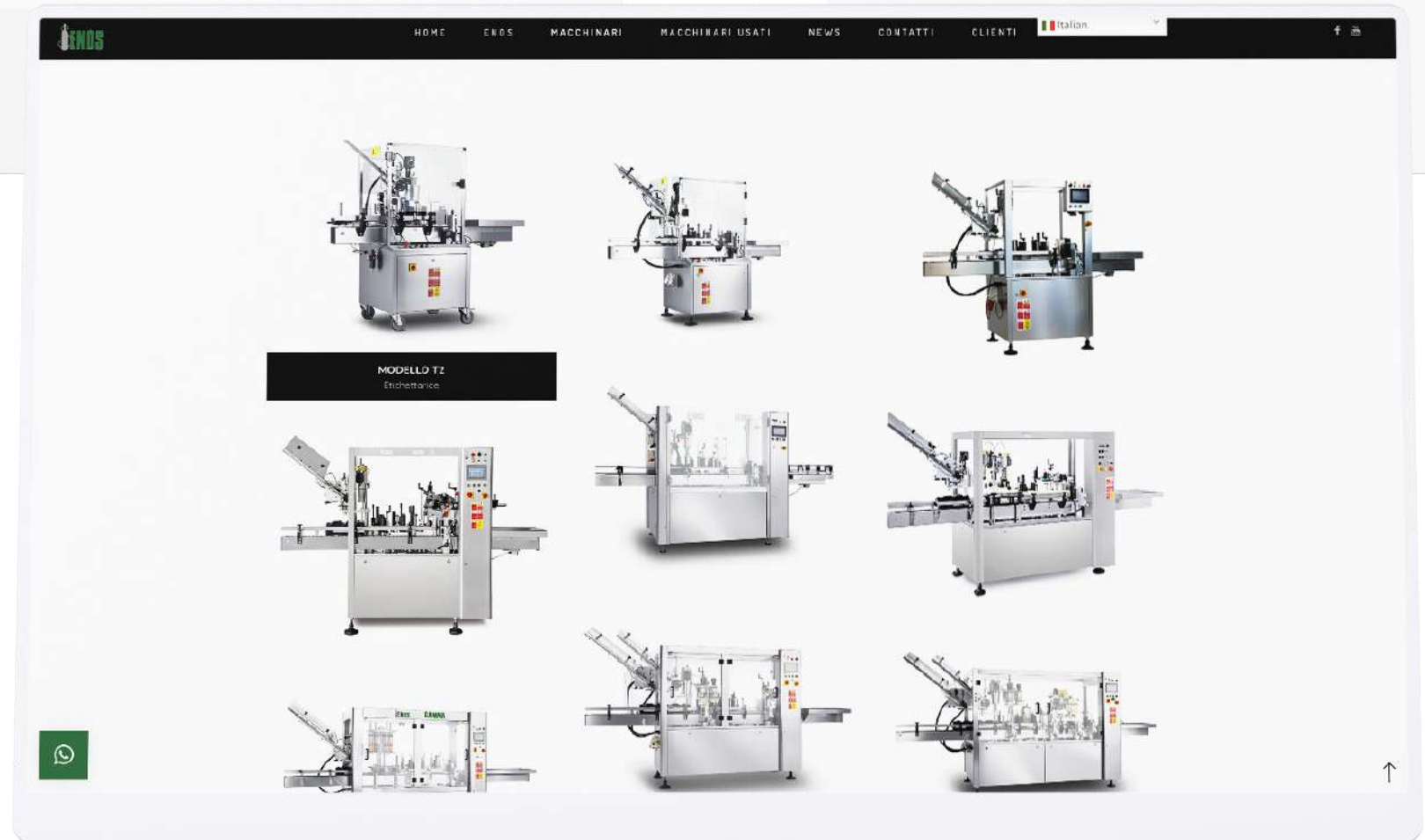
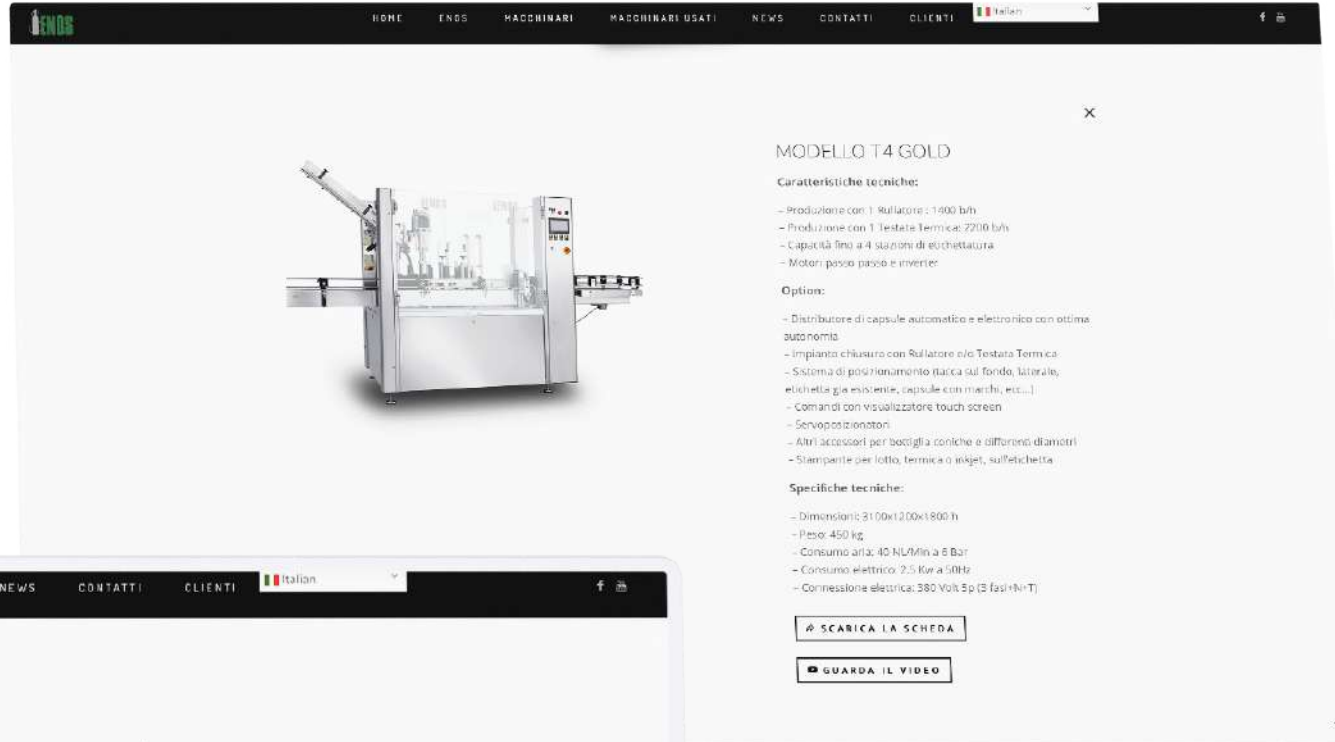
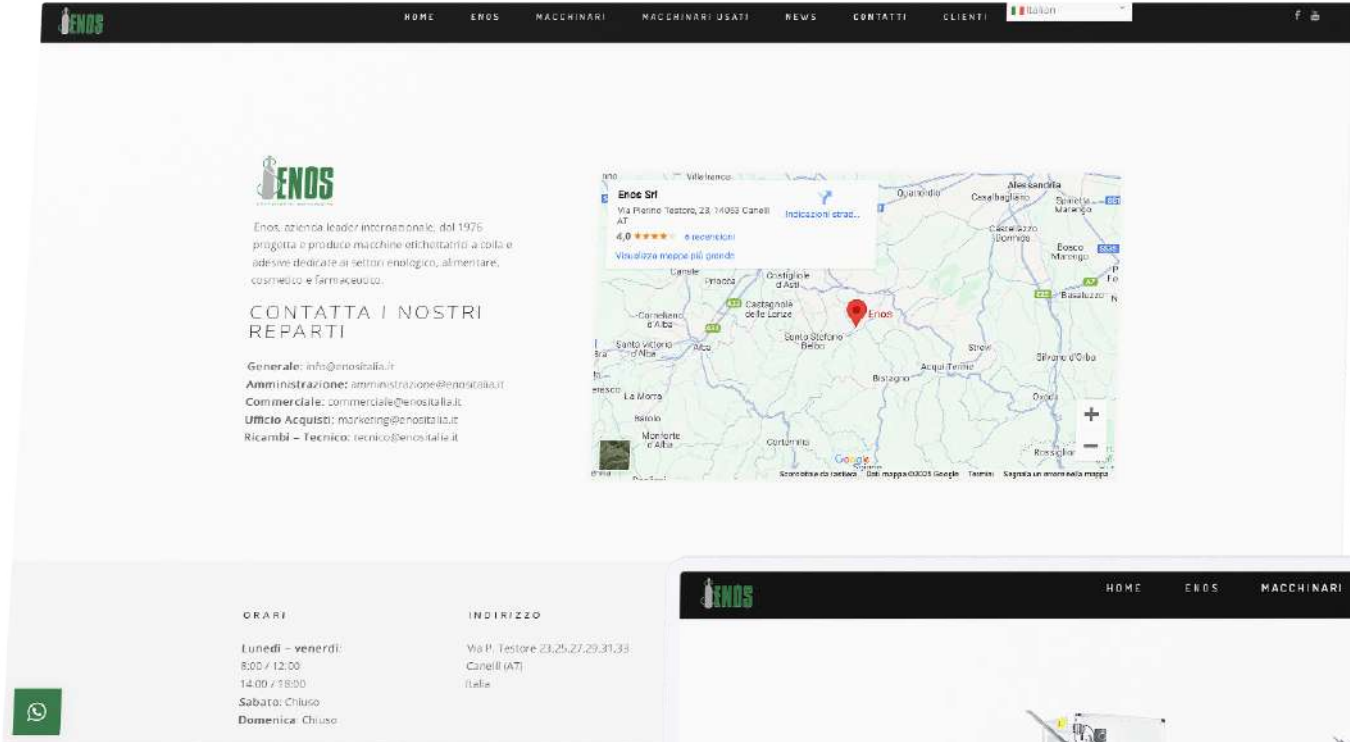






Enos Srl

Azienda specializzata nella produzione di macchine etichettatrici, giunta alla terza generazione. Da decenni, porta avanti una tradizione familiare che si è evoluta con il tempo, mantenendo sempre al centro l'innovazione e l'eccellenza nella qualità. Ogni generazione ha contribuito con la propria esperienza e visione, continuando a investire nel futuro per rispondere alle sfide del mercato e alle esigenze dei clienti.





DR. ALESSANDRO FASANO
Studio dentistico

Studio Dentistico Fasano

Affidabilità, correttezza e continuo aggiornamento tecnologico e professionale: questi i valori che hanno permesso a Studio Fasano di affermarsi come uno dei più apprezzati studi dentistici della città, con expertise consolidata nelle principali specialità odontoiatriche.

DR. ALESSANDRO FASANO
Studio dentistico

Dott. Alessandro Fasano
fasist@tiscali.it
011 3081379
Piazza Omero 16
10137, Torino
www.studiodontisticofasano.it



DR. ALESSANDRO FASANO
Studio dentistico

Dott. Alessandro Fasano
fasist@tiscali.it
011 3081379
Piazza Omero 16
10137, Torino
www.studiodontisticofasano.it



DR. ALESSANDRO FASANO
Studio dentistico

DR. ALESSANDRO FASANO
Studio dentistico

Dott. Alessandro Fasano
fasist@tiscali.it
011 3081379
Piazza Omero 16
10137, Torino
www.studiodontisticofasano.it



Dott. Alessandro Fasano
fasist@tiscali.it
011 3081379
Piazza Omero 16
10137, Torino
www.studiodontisticofasano.it



Dott. Alessandro Fasano
fasist@tiscali.it
011 3081379
Piazza Omero 16
10137, Torino
www.studiodontisticofasano.it



DR. ALESSANDRO FASANO
Studio dentistico





DOTT. A. FASANO
STUDIO DENTISTICO

ARTICOLI STUDIO DENTISTICO DOTT. ALESSANDRO FASANO

Affidabilità, correttezza e continuo aggiornamento tecnologico e professionale: questi i valori che hanno permesso a Studio Fasano di affermarsi come uno dei più apprezzati studi dentistici della città, con expertise consolidata nelle principali specialità odontoiatriche.

ALIMENTAZIONE E DENTI

La dieta ideale per la salute dei denti può influire significativamente sulla salute dei denti. Gli alimenti e le bevande che consumiamo possono aumentare o ridurre il rischio di carie, malattie gengivali e altri problemi dentali.

APPUNTAMENTO DAL DENTISTA: COSA FARE?

È importante parlare con il proprio dentista delle proprie paure e preoccupazioni per aiutarlo a fornire una visita più confortevole. Inoltre, alcuni dentisti possono offrire opzioni come sedazione leggera per aiutare a gestire la paura durante le procedure dentali.

BENEFICI DEL FLUORO SUI DENTI

Il fluoro è un elemento chimico presente in natura e si trova comunemente nell'acqua, nell'aria e in vari alimenti. La sua importanza nella prevenzione delle carie dentarie è stata scoperta diversi decenni fa e da allora è diventato un componente chiave nella promozione di una buona igiene orale.

CASO DI FACETTE IN CERAMICA FELDSPATICA CON MOCK UP

Le faccette in ceramica feldspatica sono uno strumento prezioso in odontoiatria estetica, che permette ai pazienti di ottenere sorrisi sbalorditivi e duraturi. Queste sottili lamine di ceramica vengono applicate sulla superficie dei denti per migliorare

CASO DI INJECTION

L'injection tecnica comune in odontoiatria estetica, che permette la creazione di vene, corone, ponti, e fin passato, questo spesso una serie

Istantanea report Personalizzato 5 feb 2024 - 5 gen 2025

Utenti attivi: 1.707 | Nuovi utenti: 1.598 | Durata media del coinvolgimento per u: 39 s

UTENTI ATTIVI NEGLI ULTIMI 30 MINUTI: 0

UTENTI ATTIVI AL MINUTO: Nessun dato disponibile

PAESI PRINCIPALI: Nessun dato disponibile

DA DOVE PROVENGONO I NUOVI UTENTI? | QUALI SONO LE TUE PRINCIPALI CAMPAGNE?

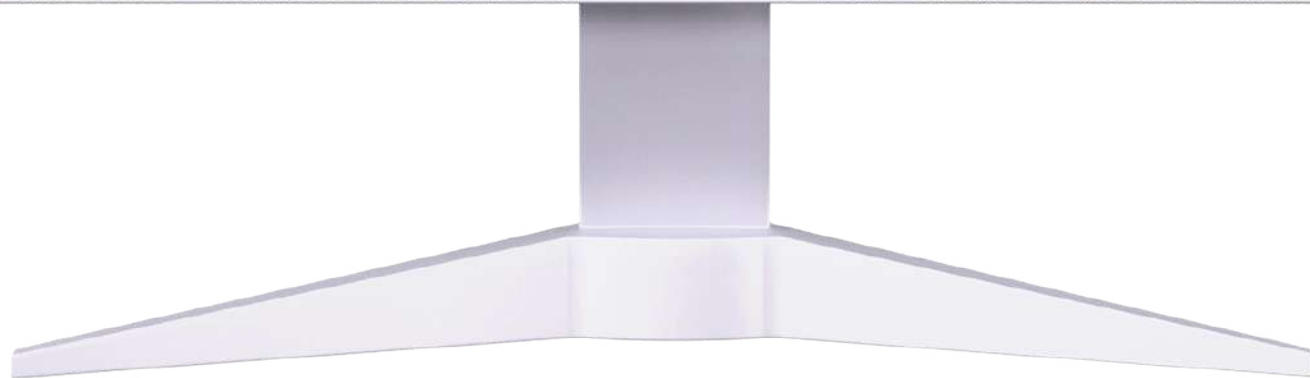
Utenti attivi per Paese:

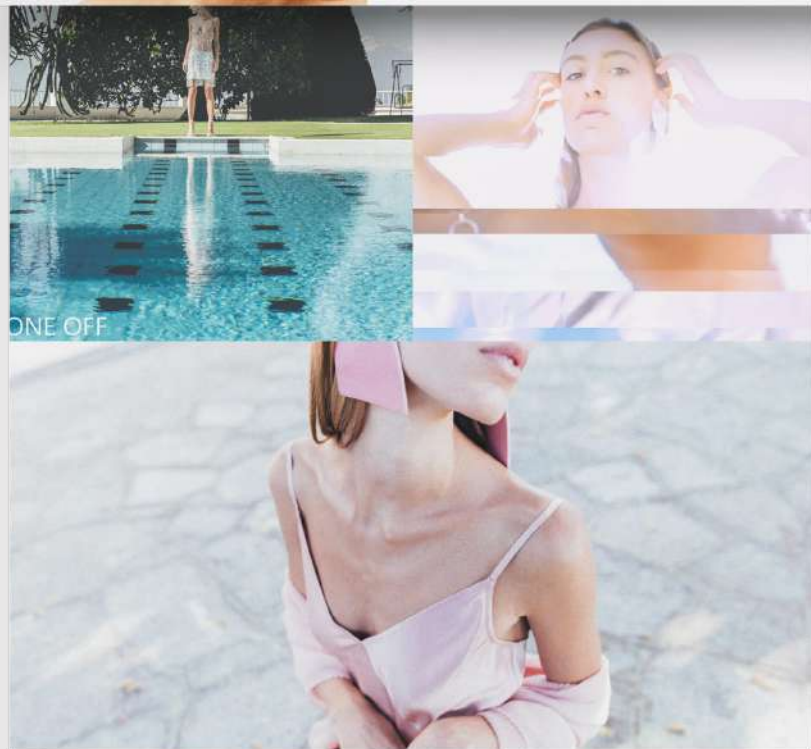
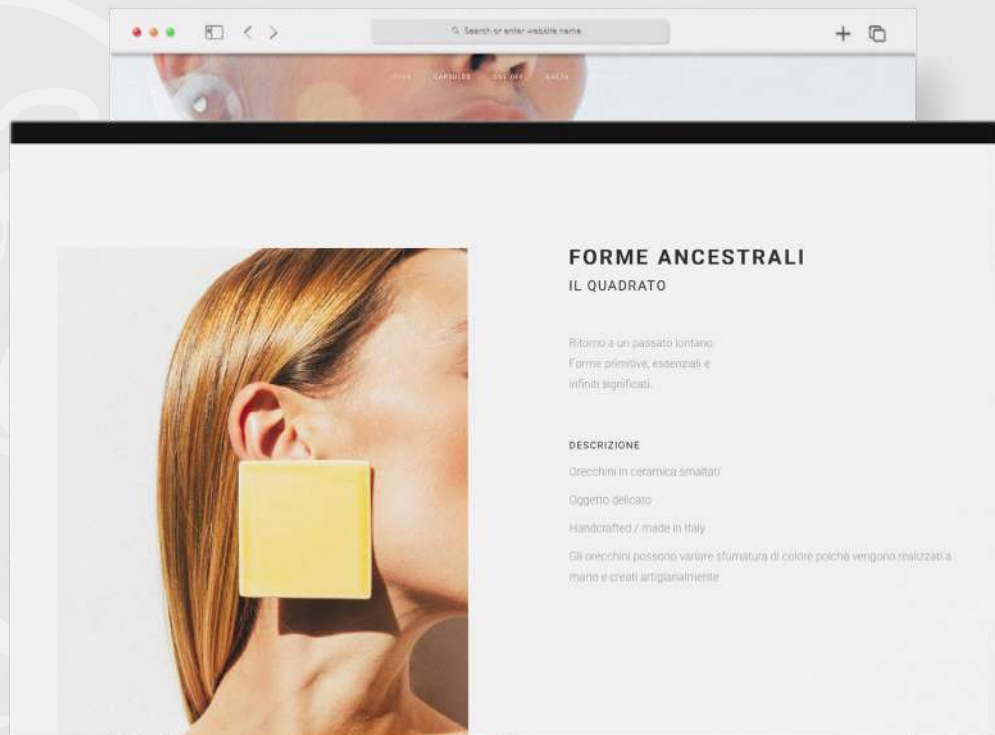
PAESE	UTENTI ATTIVI
Italy	1.525
United States	77
Germany	17
China	13
Switzerland	7
Ireland	5
Greece	4

Dettagli demografici: Paese Personalizzato 5 feb 2024 - 5 gen 2025

Utenti attivi per Paese nel tempo

Paese	Utenti attivi	Nuovi utenti	Sessioni con coinvolgimento	Tasso di coinvolgimento	Sessioni con coinvolgimento per utente attivo	Durata media del coinvolgimento per utente attivo	Conteggio eventi	Eventi chiave
Totale	1.707	1.598	1.028	48,35%	0,60	39 s	10.583	0,00
1 Italy	1.525	1.423	981	50,78%	0,64	43 s	9.872	0,00
2 United States	77	77	10	12,82%	0,13	0 s	247	0,00
3 Germany	17	11	5	26,32%	0,20	31 s	105	0,00





Greta Meacci è una couturier, designer e stilista italiana, le cui creazioni sono vere e proprie opere d'arte nate dalla fusione di atmosfere retrò e un'inconfondibile eleganza. I suoi pezzi sono unici e da collezione, dotati di un'anima che riflette la sua individualità e il suo carattere distintivo. Ogni creazione è un'espressione autentica della sua visione del mondo e della moda.

Greta Meacci – Fashion Designer



Il cliente ha ottenuto una nuova identità in un settore dove il design è spesso sottovalutato. Grazie alla progettazione accurata del logo, abbiamo creato un modello versatile, facilmente adattabile a qualsiasi supporto stampato. Inoltre, grazie al nostro servizio di stampa competitivo, il cliente ha potuto beneficiare di prezzi vantaggiosi, facilitando così lo sviluppo progressivo della sua attività.



LA FAMIGLIARE suPO

A BMCHUB è stata richiesta una consulenza completa in ambito comunicazione. Abbiamo iniziato sviluppando il logo, rifacendoci ai colori e al posizionamento dell'associazione. La proprietà desiderava una comunicazione che potesse essere racchiusa in tre parole chiave: Natura, Convivialità e Design.

Il sito web e tutti i contenuti multimediali sono stati progettati e sviluppati in soli sette giorni, un risultato che riflette la nostra efficienza, precisione, organizzazione e qualità. Grazie alla strategia di comunicazione web e alla pubblicità online, il ristorante ha registrato un boom di richieste sin dall'apertura, dimostrando che l'applicazione di una corretta strategia di mercato, in equilibrio con il budget del cliente, porta a risultati concreti e sicuri.





MALTA

EXPO DUBAI 2020

Il logo proposto rappresenta la connessione tra culture, relazioni sociali e condivisione di idee e conoscenze per costruire un sistema socio-innovativo. L'intreccio di linee proposto nel logo rappresenta la concatenazione di reti sociali e telematiche che creano, e rafforzano, una densità di relazioni tecnologiche e sociali, in grado di favorire la crescita di un ambiente innovativo che stimola forme di partecipazione e cooperazione tra gli attori sociali del territorio. Queste reti sociali sono formate da legami forti e deboli. Abbiamo utilizzato i colori che si trovano nelle strade e nel mare di Malta con un effetto "gradiente". Abbiamo usato questo effetto cromatico per rappresentare i legami deboli, che diffondono meglio nuove informazioni e idee perché provengono da culture e individui diversi. Questi legami si fondono in nodi, che rappresentano cluster di individui che hanno relazioni intense e frequenti tra loro.

L'insieme di queste reti e nodi è supportato dal territorio, nel logo evidenziato dallo skyline di Malta, che diventa un Hub innovativo. Questo concetto si riflette anche nell'architettura interna del padiglione. All'interno sarà possibile trovare posti a sedere dove le persone potranno riposare e scambiare idee circondate dal paesaggio maltese. Avranno inconsciamente la funzione di creare nuovi legami, che alimenteranno il polo innovativo, espresso dalla struttura del soffitto, presente sopra le loro teste. Questo intreccio incarna anche il concetto di blockchain; una struttura di dati e informazioni condivisa attraverso un blocco genetico (lo skyline di Malta) che regola il comportamento e garantisce la sicurezza del sistema. I dati di un blocco non possono essere alterati retroattivamente senza modificare tutti i blocchi successivi e ciò è rappresentato, anche in questo caso, dalla scelta dell'effetto gradiente, una funzione scalare composta da più variabili (vettori) concatenate tra loro che vanno verso una direzione definita da una regola (formula). Il grafico a gradiente è infatti un intreccio di linee. Il font utilizzato per la scritta Malta è "Montserrat Alternates" e lo abbiamo scelto perché riprende la morbidezza e le curve del logo, mentre per il claim abbiamo utilizzato il font "Pt Sans" per essere chiaro ed efficace su tutta l'immagine coordinata.



Brochure Portfolio

*Da Torino al mondo
Non c'è mercato che non ci appartenga.*

Via Santa Maria Goretti 21, 10099 San Mauro (TO)

P.Iva 12764010018

hello@bmc-hub.com

+39 327 5449671

BMC HUB

Scopri di più su:

bmc-hub.com